

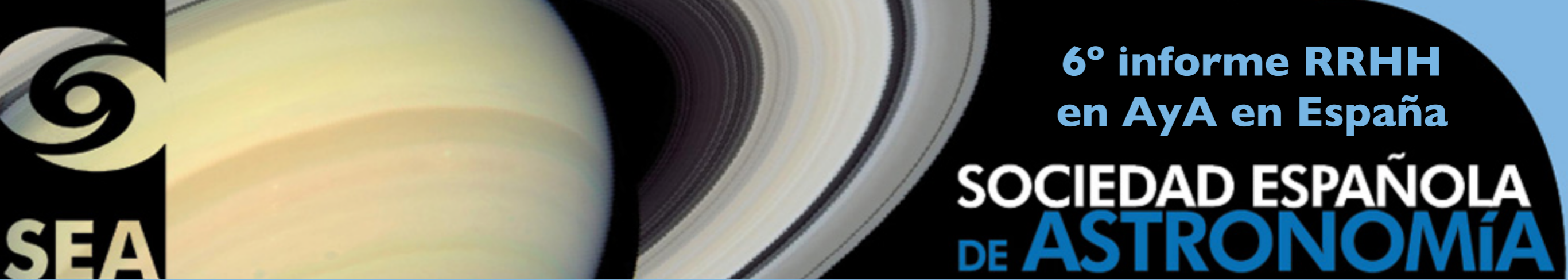
Sexto informe de los recursos humanos en Astronomía y Astrofísica en España

Junta Directiva de la Sociedad Española de Astronomía

- Distribución actual (plantilla, postdocs, predocs)
- Evolución temporal (desde 2002 a 2024)
- Distribución por género
- Tesis doctorales

Continuación de los trabajos:

- Informe sobre el estado de la investigación en Astronomía en España (1999-2001). X. Barcons et al., Sociedad Española de Astronomía.
- Estudio sociológico de los doctores españoles en el campo de la Astronomía. 2001. E. Battaner et al., Bol. SEA nº 6
- Un Universo por descubrir. Género y Astronomía en España. 2010. E. Pérez Sedeño y A. Kiczkowski
- Tesis doctorales en Astronomía, periodo 1980-2013. I. Estudio de género. 2015. SEA (Comisión Mujer y Astronomía)
- Informes previos de RRHH presentados en las XI a XV Reuniones Científicas (Teruel 2014, Bilbao 2016, Salamanca 2018, on-line 2020, La Laguna 2022).



6º informe RRHH en AyA en España

SOCIEDAD ESPAÑOLA DE ASTRONOMÍA

Recogida de datos de 45 centros

Univ. de Barcelona / ICCUB
Univ. Complutense de Madrid
Univ. de Valencia
Univ. de La Laguna
Univ. Autónoma de Madrid
Univ. Politécnica de Cataluña
Univ. de Alcalá de Henares
Univ. de Granada
Univ. de Alicante
Univ. de Zaragoza
Univ. del País Vasco
Univ. Politécnica de Valencia
Univ. de las Islas Baleares
Univ. de Santiago de Compostela

UNIVERSIDADES

Univ. Miguel Hernández
Univ. de La Coruña
Univ. de Salamanca
Univ. de Valladolid
Univ. de Cantabria
Univ. de Cádiz
Univ. de Oviedo
Univ. de Vigo
Univ. de La Rioja
Univ. de Jaen
Univ. Politécnica de Cartagena
Univ. de Sevilla
UNED
VIU
San Pablo CEU
UNIR

OPI's y similares

Instituto de Astrofísica de Canarias (IAC)
Instituto de Astrofísica de Andalucía (IAA)
Centro de Astrobiología (CAB) (CSIC/INTA)
Institut de Ciències de l'Espai (ICE/CSIC)
Instituto de Física de Cantabria (IFCA)
Observatorio Astronómico Nacional (OAN)+O.Yebes
Centro de Inv. Energ. Medioamb. y Tecnol. (CIEMAT)
Centro de Est. de Fis. del Cosmos de Aragón (CEFCA)
Institut de Física d'Altes Energies (IFAE)
Instituto de Física Fundamental - CSIC
Real Observatorio de San Fernando (ROA)
Donostia International Physics Center (DIPC)

European Space Astronomy Centre (ESAC)(sólo SEA)
Observatorio de Calar Alto (CAHA)
GRANTECAN
Planetarios, Museos, etc (sólo miembros SEA)

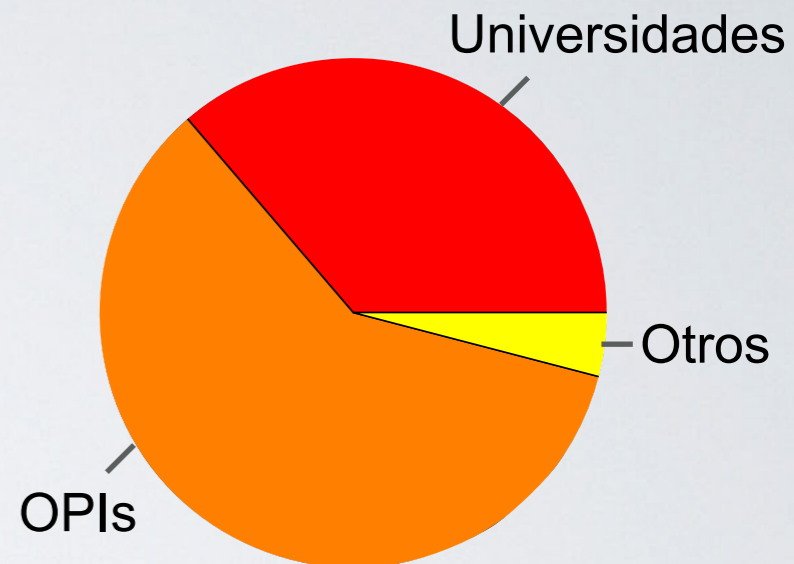
Otros

Gracias a la ayuda de: Jesús Aceituno, Antxon Alberdi, Fernando Atrio, Rafael Bachiller, Roberto Baena, Paula Benavidez, Anna Boluda, Silvia Bonoli, Fernando Buitrago, Marcelo Castellanos, Maite Ceballos, Javier Cenarro, José Luis Contreras, Romano Corradi, Pablo de Vicente Abad, José Ángel Docobo, Antonio Elipe, Jesús Falcón, Francesca Figueras, Estrella Florido, José Luis Goicoechea, Javier Gorgas, Alexander Knebe, Víctor Lanchares, Minia Manteiga, Josep Martí Ribas, Vicent Martínez Badenes, Benjamín Montesinos, Manuel Moreno Lupiáñez, Ramón Oliver, José Oñorbe, Antonio Ángel Pazos, Antonio Pérez Garrido, Vicent Quilis, Javier Rico, Loli Rodríguez Frías, Agustín Sánchez Lavega, Miguel Ángel Satorre, Aldo Serenelli, Arturo Serna, Luigi Toffolatti, Laura Toribio, y Ana Ulla.

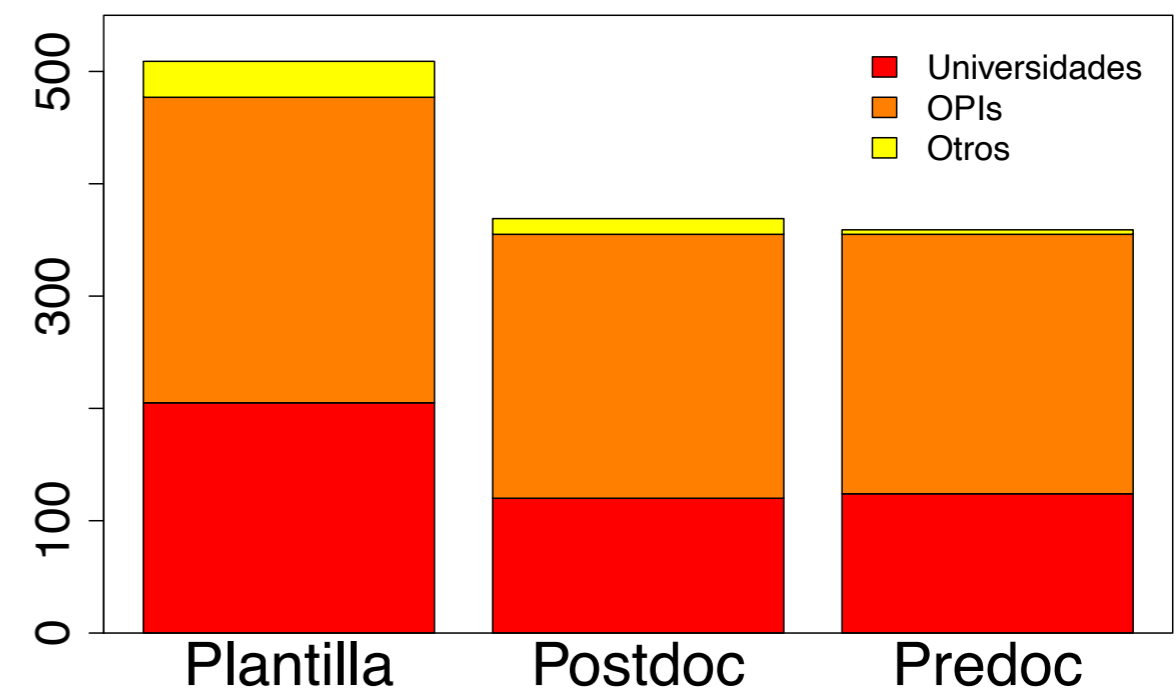
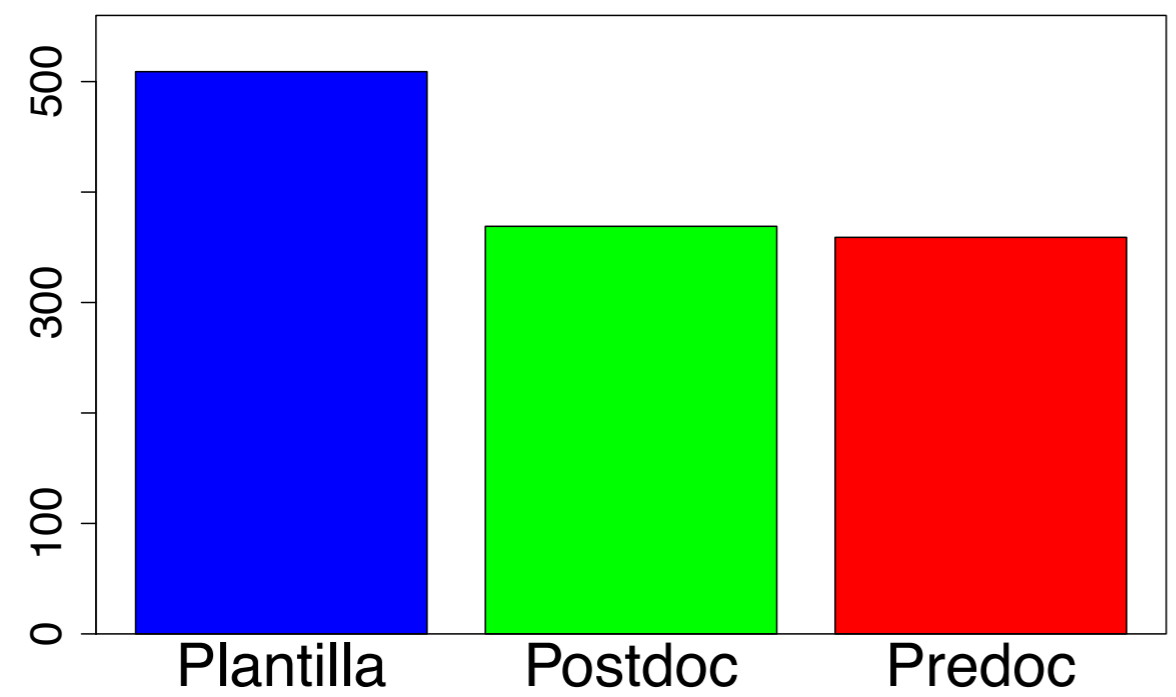
Distribución actual

En mayo 2024

	Plantilla	Postdocs	Predocs	TOT
Universidades	205	120	124	449 (36%)
OPI's	272	235	231	738 (60%)
Otros	32	14	4	50 (4%)
TOT	509 (41%)	369 (30%)	359 (29%)	1237

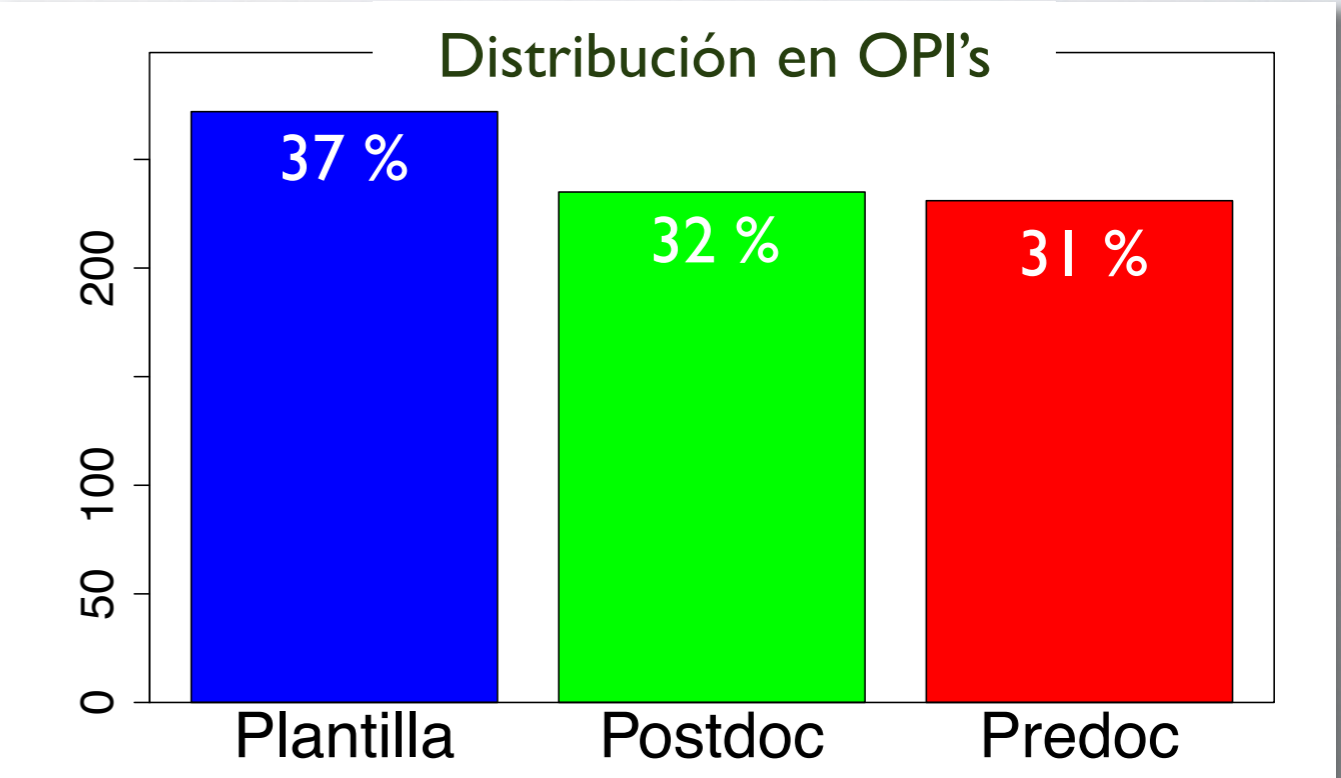
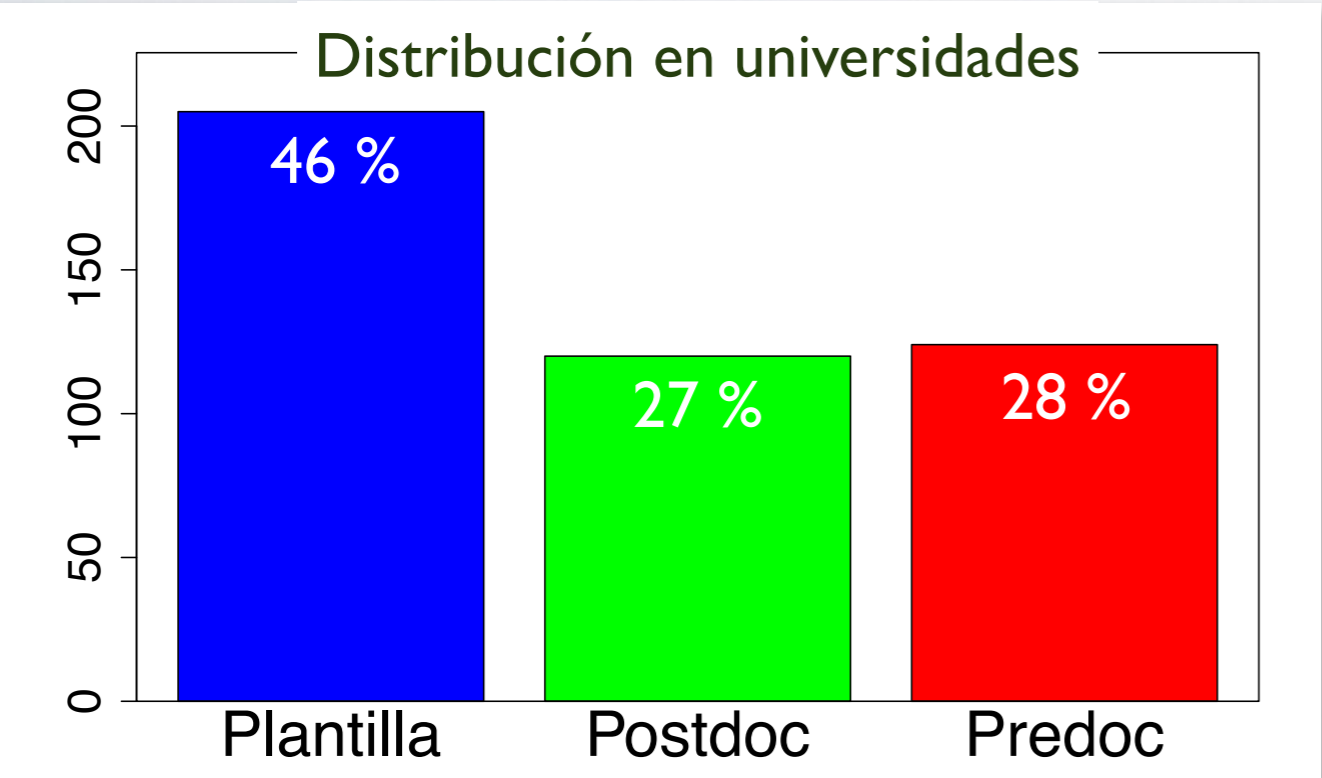
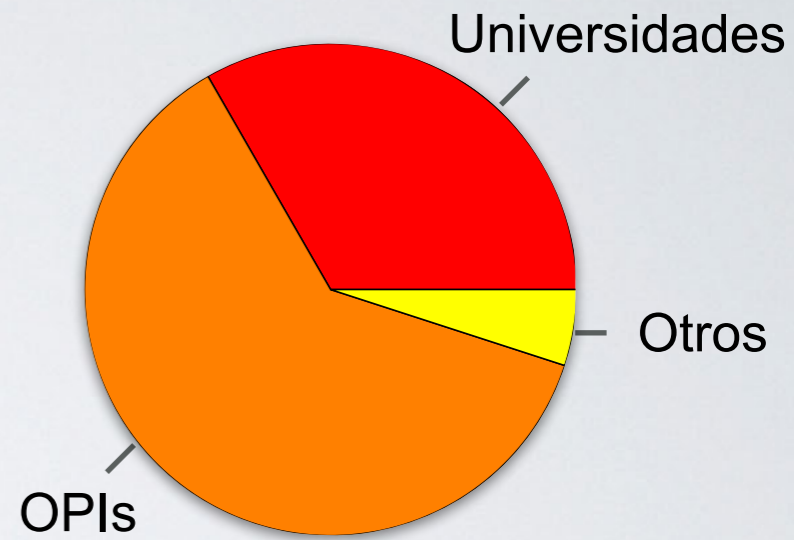


Distribución del personal



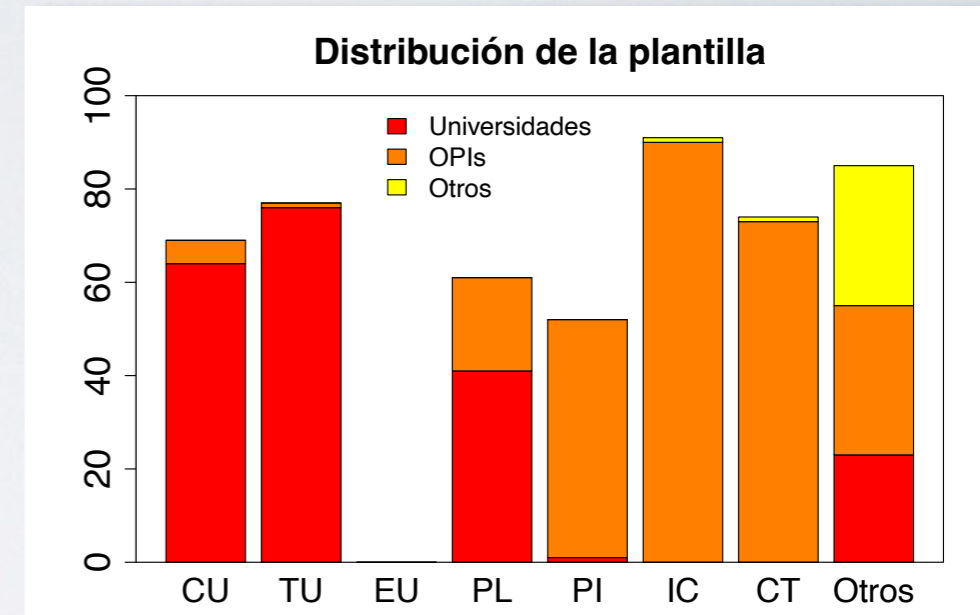
Distribución actual

Datos generales		Plantilla	Postdocs	Predocs	TOT
	Universidades	205	120	124	449 (36%)
	OPI's	272	235	231	738 (60%)
	Otros	32	14	4	50 (4%)
	TOT	509 (41%)	369 (30%)	359 (29%)	1237

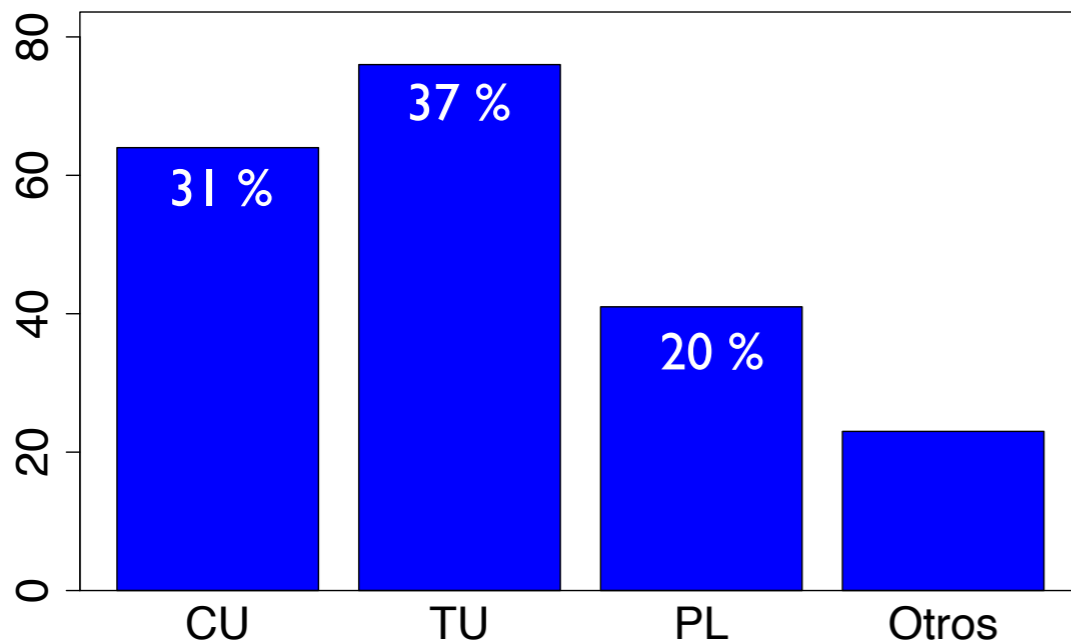


Distribución de la Plantilla

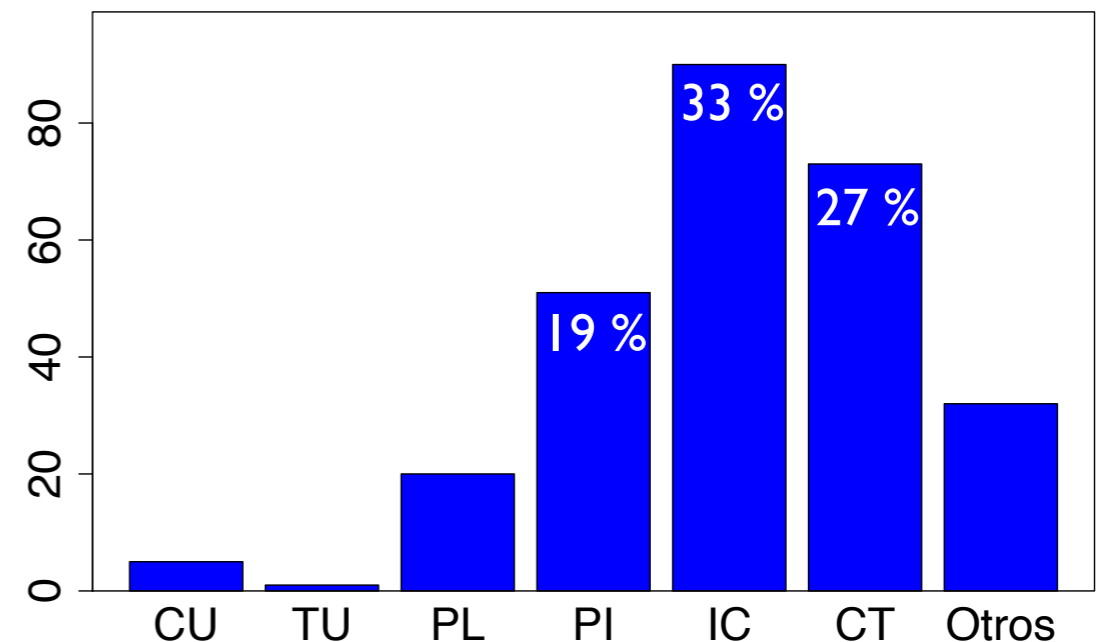
	CU	TU	EU	PL	PI	IC	CT	OTROS	TOT
Univ.	64	76	0	41	-	-	-	24	205
OPI's	5	1	-	20	51	90	73	32	272
Otros	-	-	-	-	-	1	1	32	32
TOT	69	77	0	61	52	91	74	85	509



Distribución en universidades



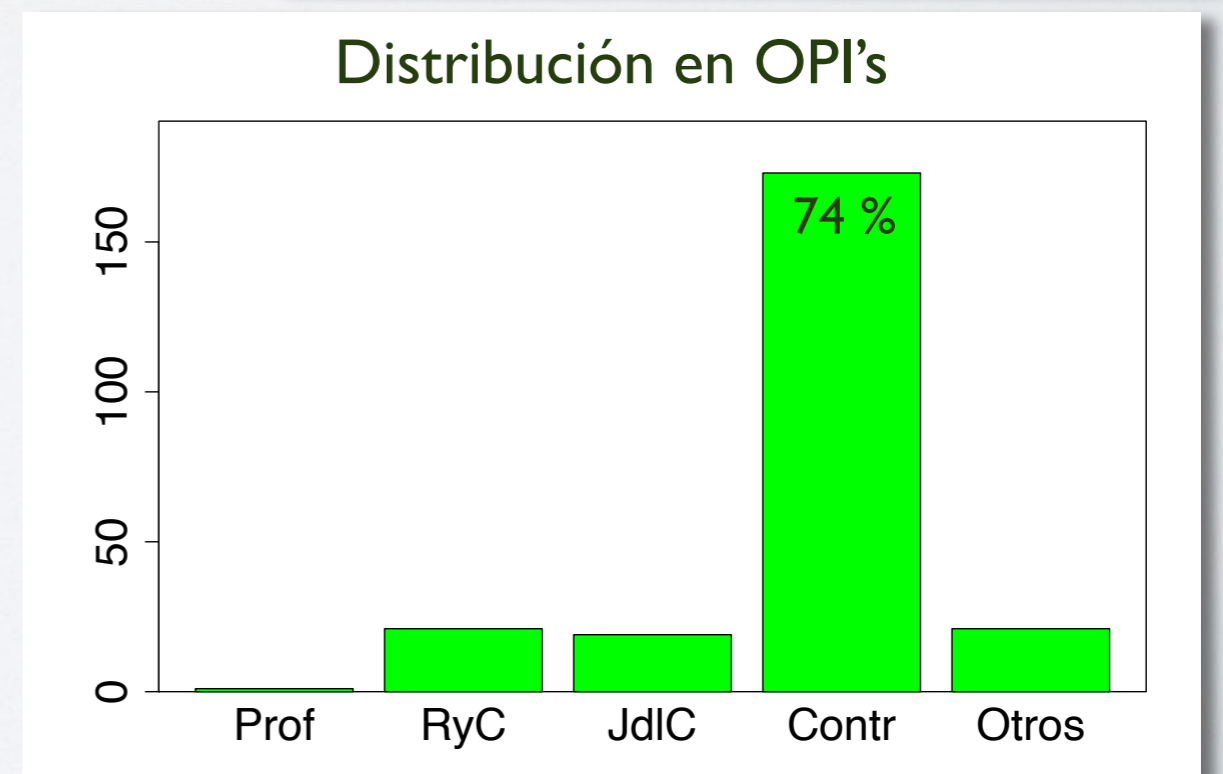
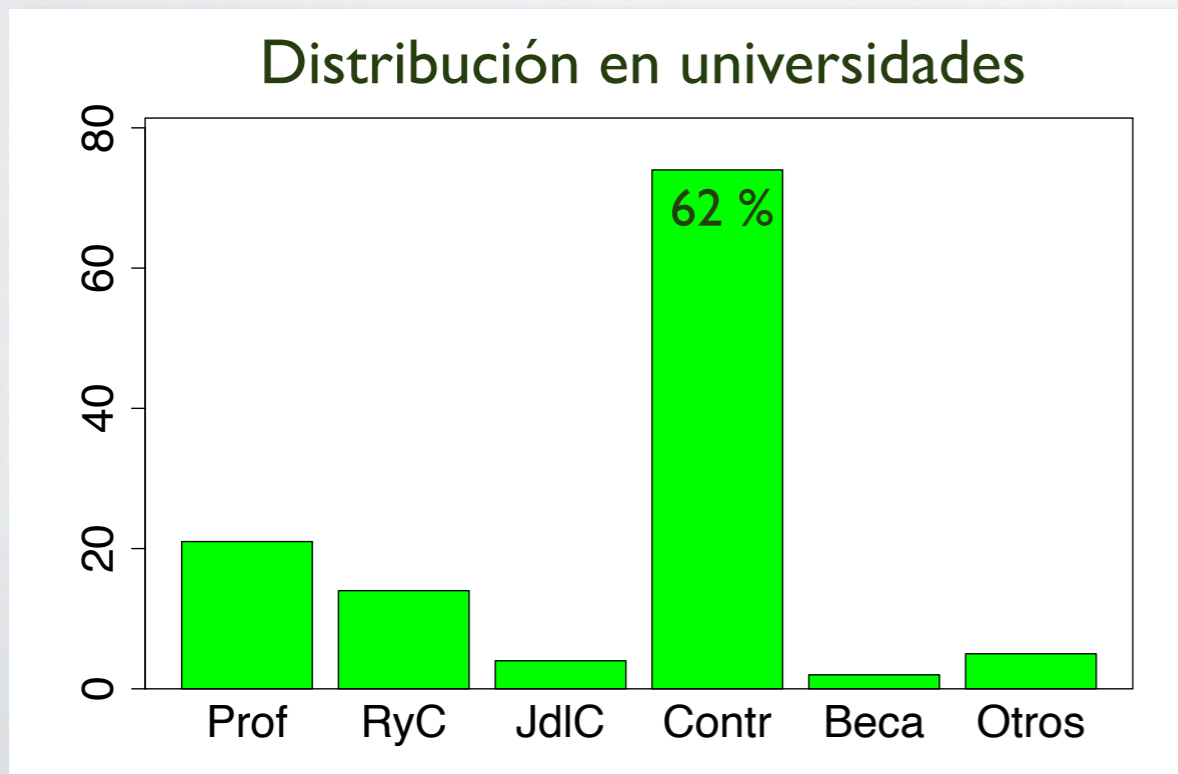
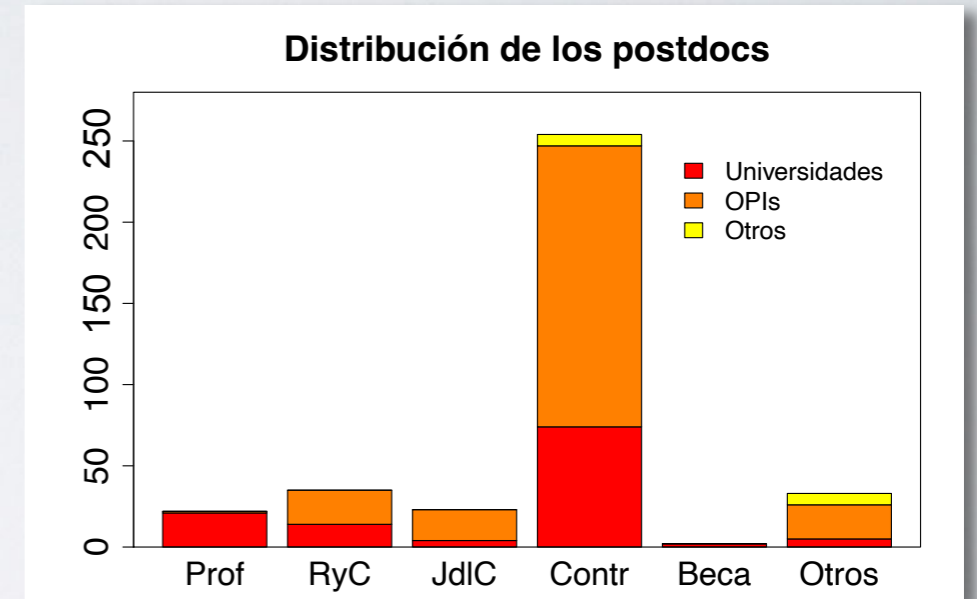
Distribución en OPI's



Distribución actual

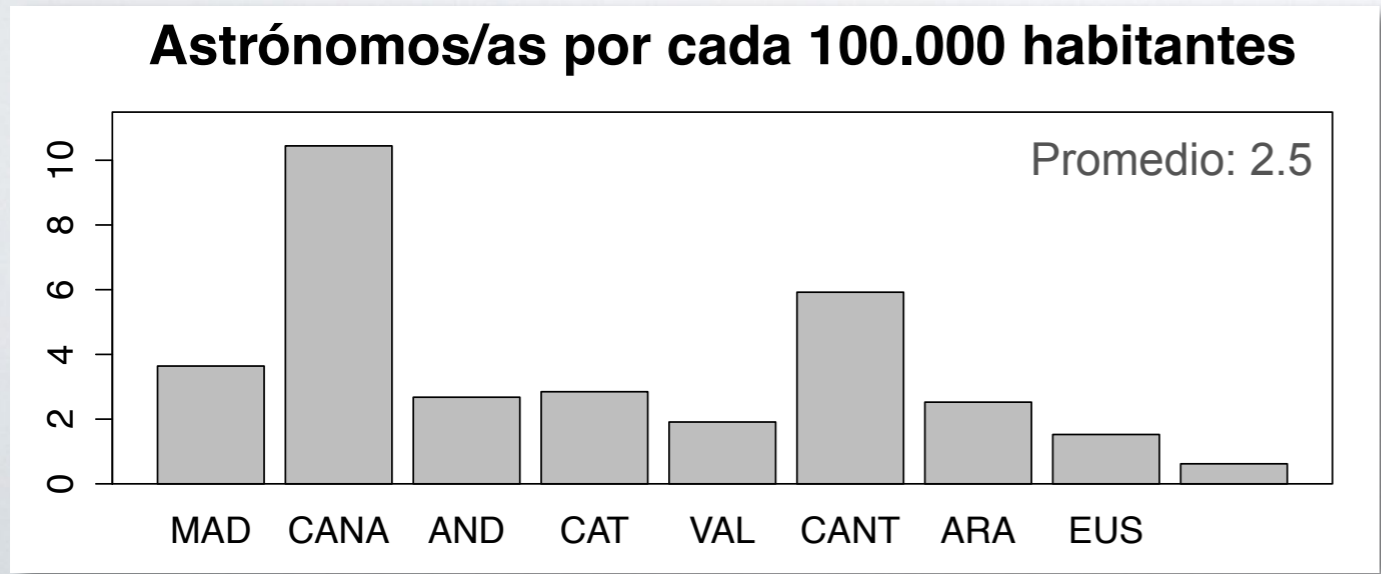
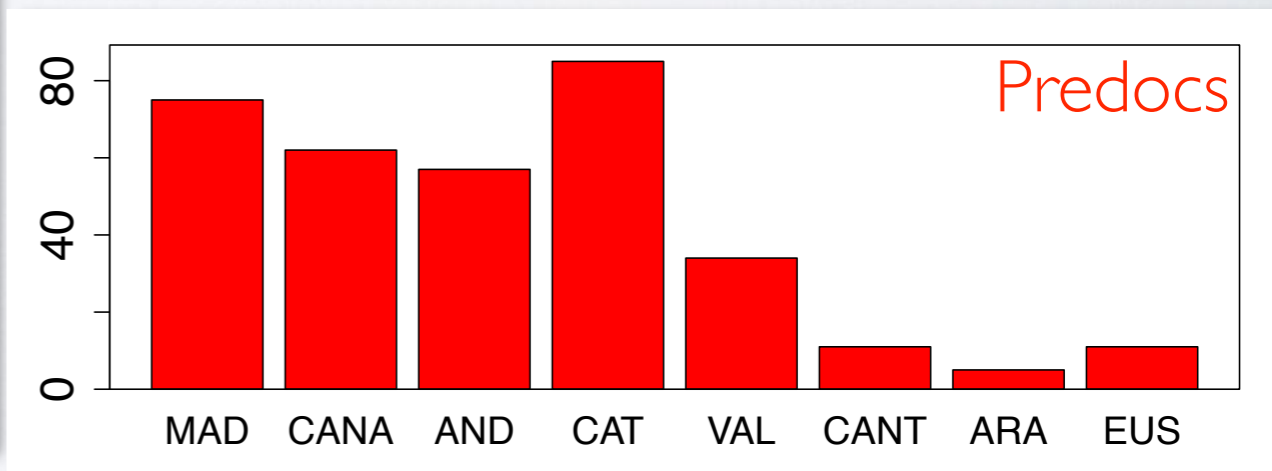
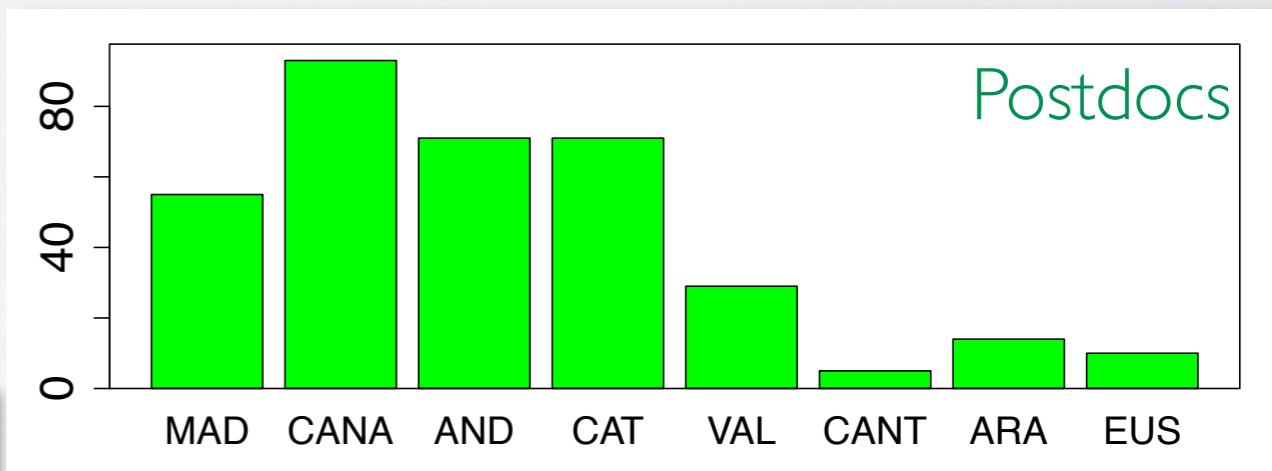
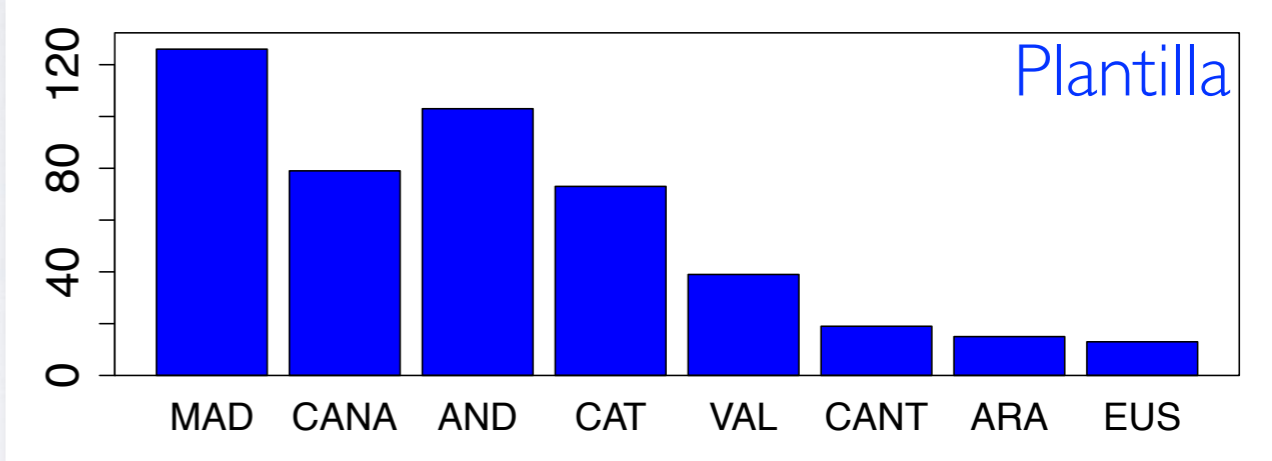
Distribución de los Postdocs

	Prof.	RyC	JdIC	Contr.	Beca	OTROS	TOT
Univ.	21	14	4	74	2	5	120
OPI's	1	21	19	173	0	21	235
Otros	-	-	-	7	-	7	14
TOT	22	35	23	254	2	33	369



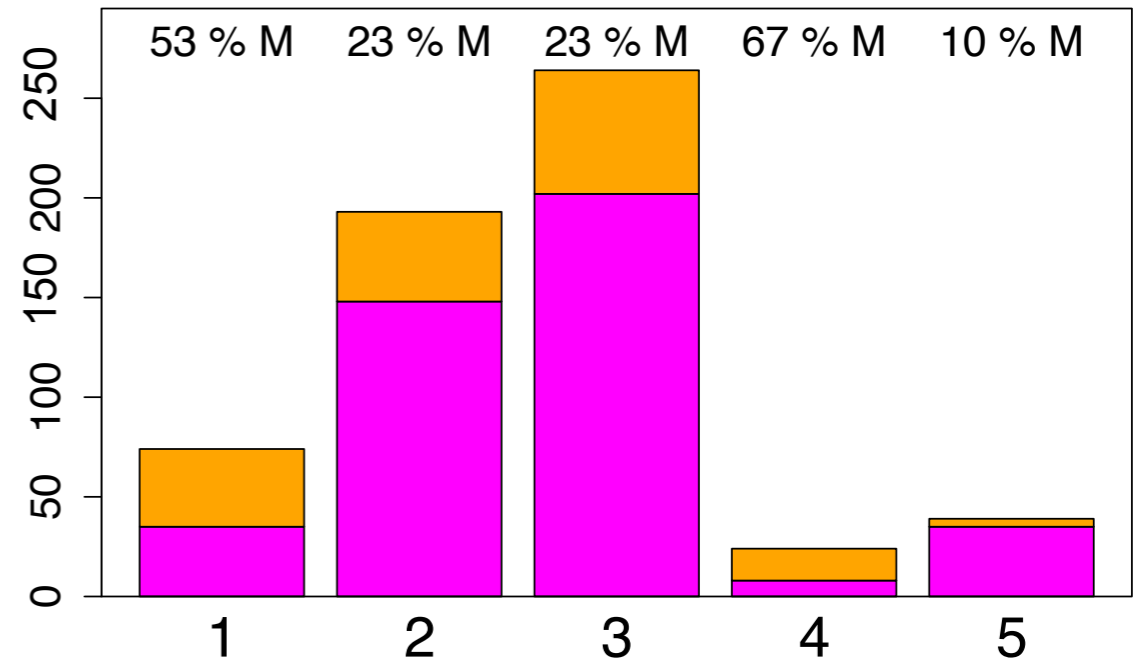
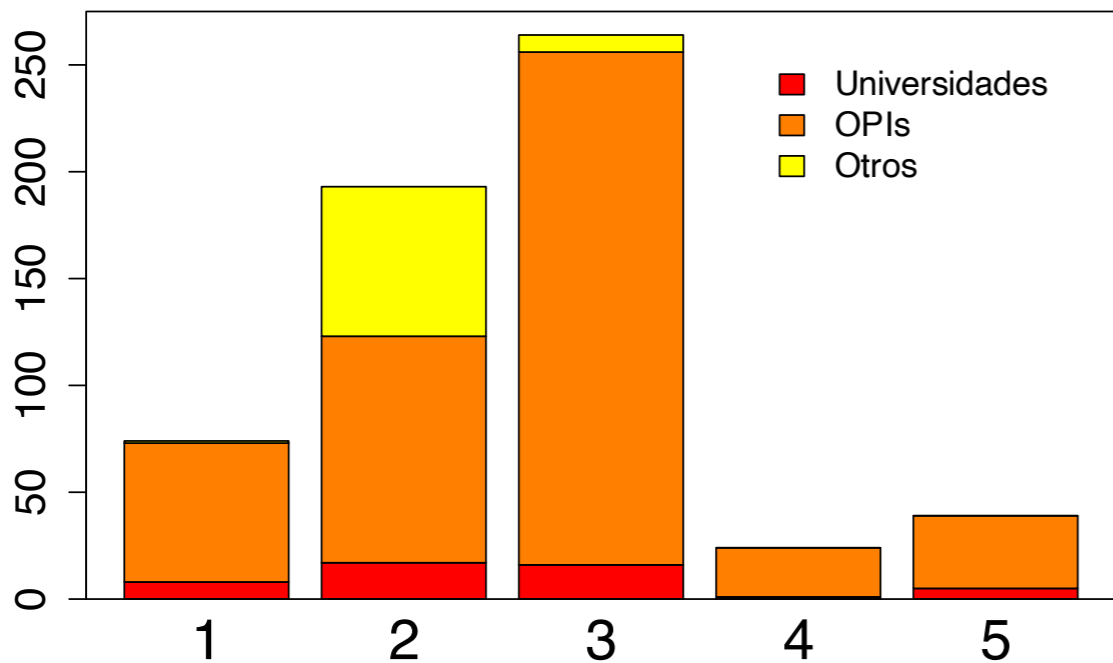
Distribución por comunidades autónomas

	TOT	Plant.	Postdoc	Predoc	Pos/Pla	Pre/Pla
MAD	256	126	55	75	0,44	0,60
CANA	234	79	93	62	1,18	0,78
AND	231	103	71	57	0,69	0,55
CAT	229	73	71	85	0,97	1,16
VAL	102	39	29	34	0,74	0,87
CANT	35	19	5	11	0,26	0,58
ARA	34	15	14	5	0,93	0,33
EUS	34	13	10	11	0,77	0,85
resto	82	42	21	19	0,50	0,45



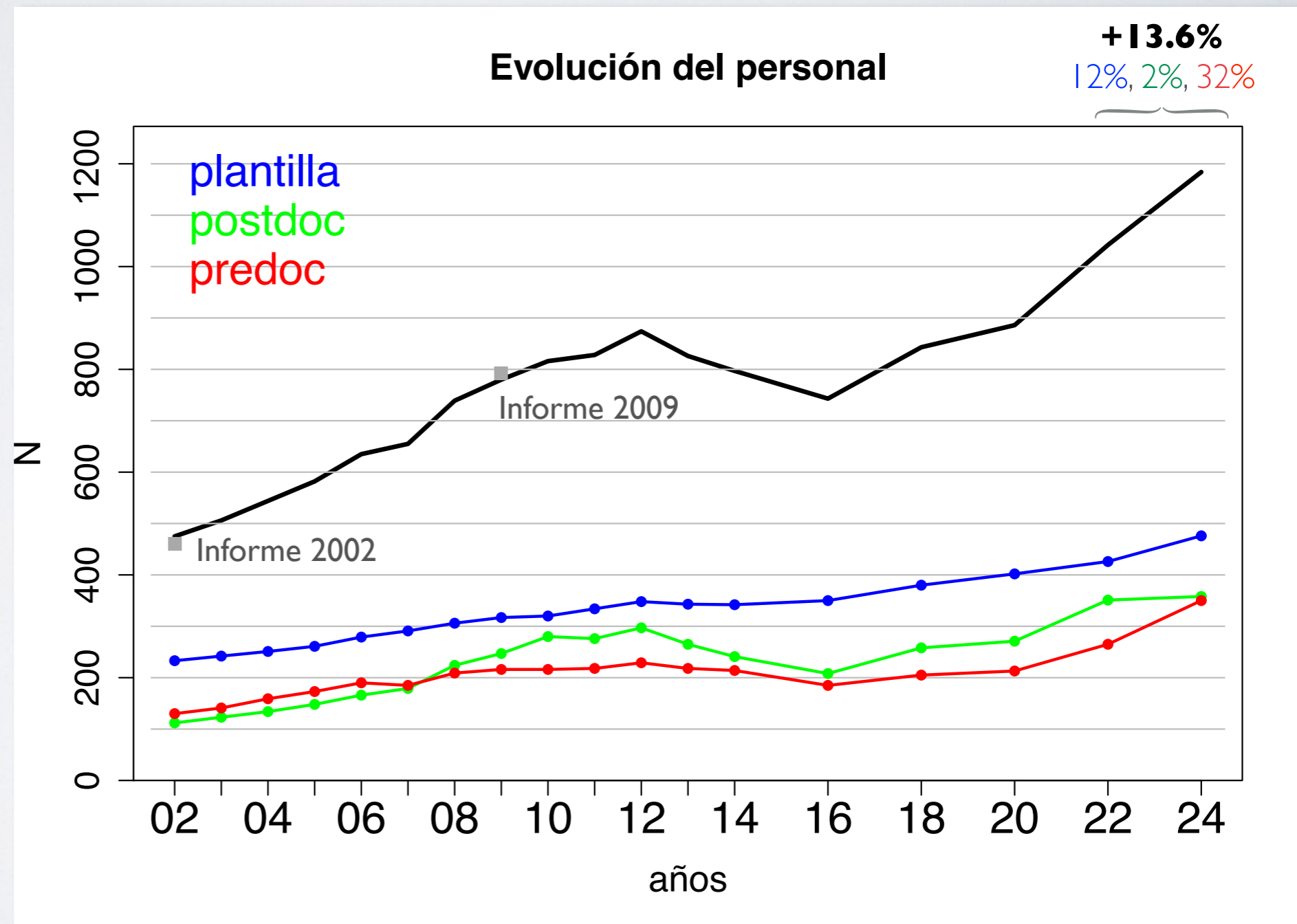
Personal de apoyo

	1 - Gestión de proyectos	2 - Apoyo técnico (informática)	3 - Ingeniería (instrumentación)	4 - Divulgación y difusión científica	5 - Otros	TOTAL	2022	% (respecto astrónomo/as)
Univ.	8	17	16	1	5	47	42	10 %
OPI's	65	106	240	23	34	468	454	63 %
Otros	1	70	8	-	-	79	74	158 %
TOT	74	193	264	24	39	594	570	48 %
n°H	35	148	202	8	35	428	391	
n°M	39	45	62	16	4	166	179	
%M/total	53 %	23 %	23 %	67 %	10 %	28 %	31 %	



Evolución temporal

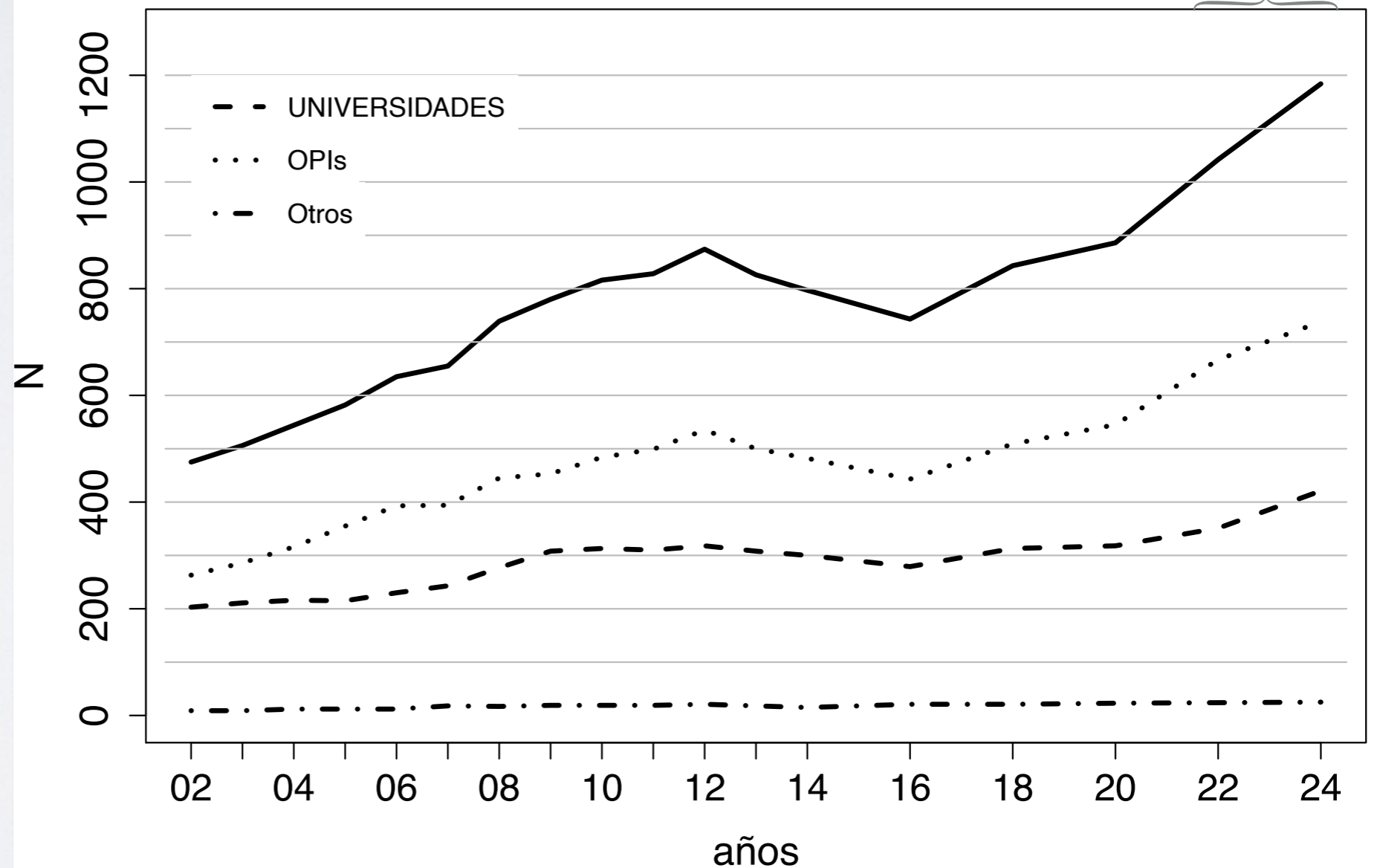
	Plant.	Postdoc	Predoc	TOT
2002	233	112	130	475
2003	242	123	141	506
2004	251	134	159	544
2005	261	148	173	582
2006	279	166	190	635
2007	291	179	185	655
2008	306	224	209	739
2009	317	247	216	780
2010	320	280	216	816
2011	334	276	218	828
2012	348	297	229	874
2013	343	265	218	826
2014	342	241	214	797
2016	350	208	185	743
2018	380	258	205	843
2020	402	271	213	886
2022	426	351	265	1042
2024	476	358	350	1184
%	104 %	220 %	169 %	149 %



	Univ.	OPIs	Otros	TOT
2002	203	263	9	475
2003	211	286	9	506
2004	216	316	12	544
2005	215	355	12	582
2006	230	393	12	635
2007	243	394	18	655
2008	277	445	17	739
2009	308	453	19	780
2010	313	484	19	816
2011	310	499	19	828
2012	318	535	21	874
2013	308	500	18	826
2014	300	482	15	797
2016	279	443	21	743
2018	313	509	21	843
2020	318	545	23	886
2022	351	667	24	1042
2024	421	738	25	1184
%	107 %	181 %	178 %	117 %

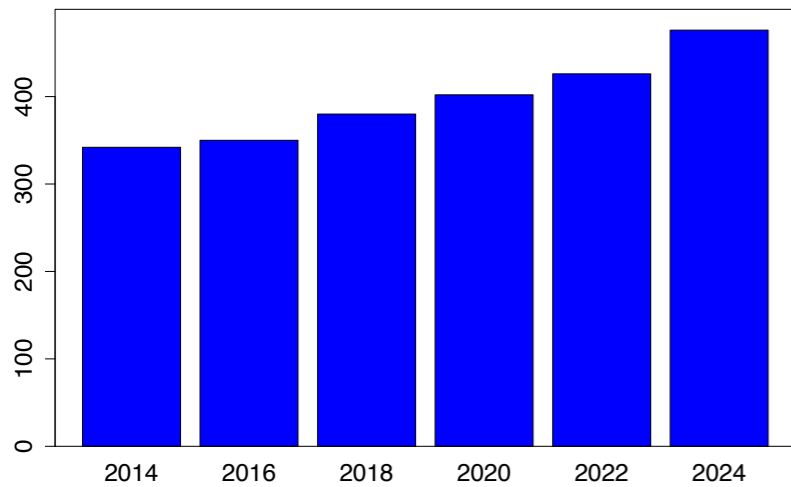
Evolución del personal

20% en univ.
11% en OPIs

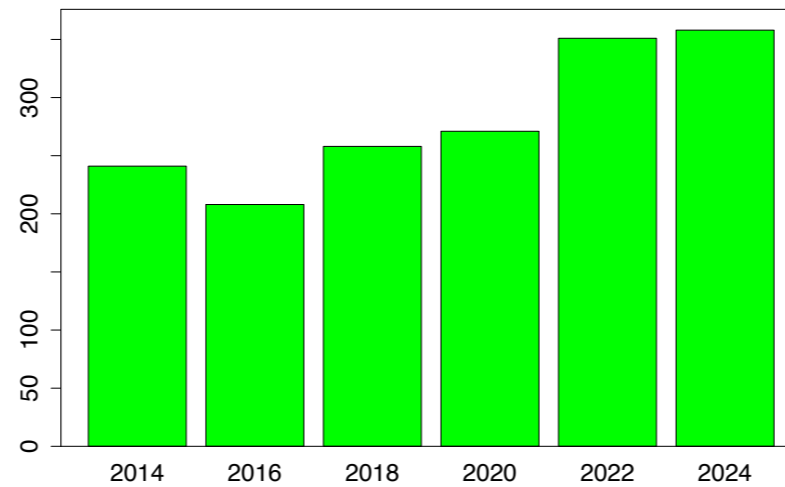


Evolución en los últimos 10 años

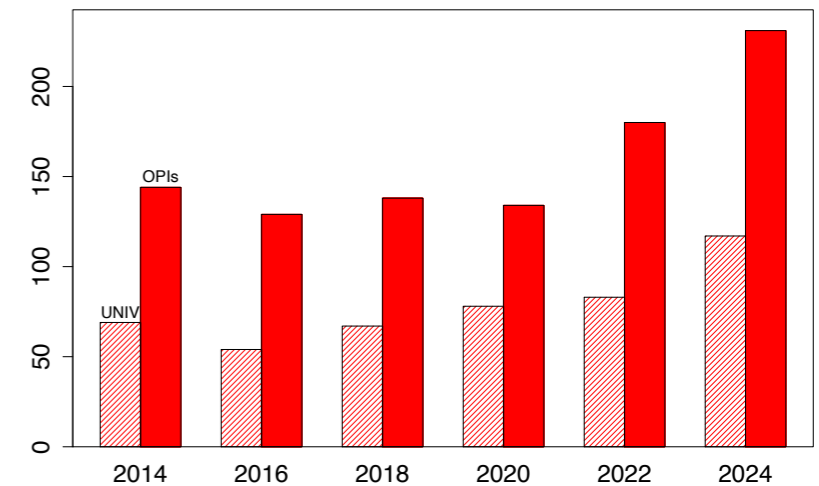
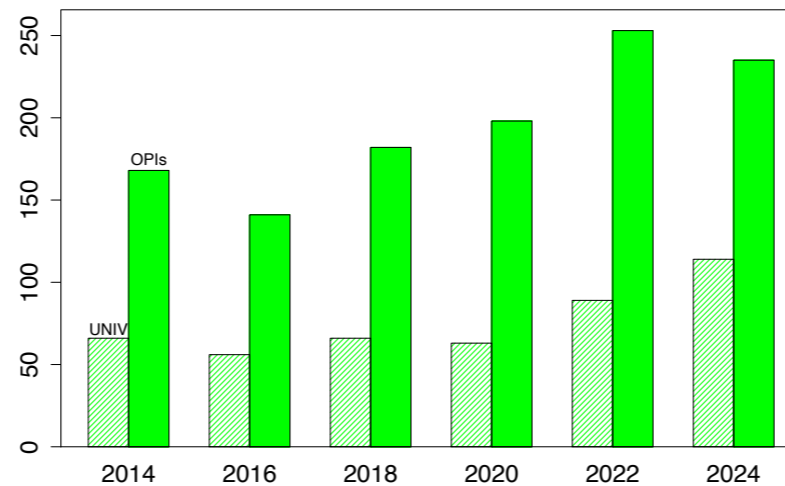
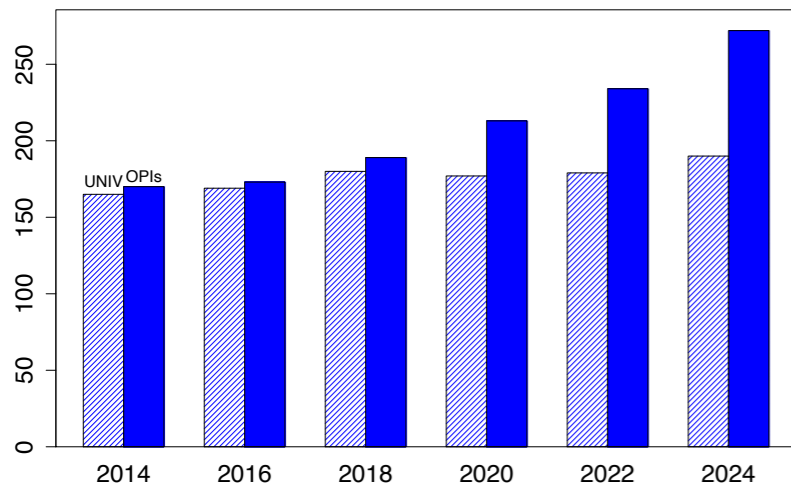
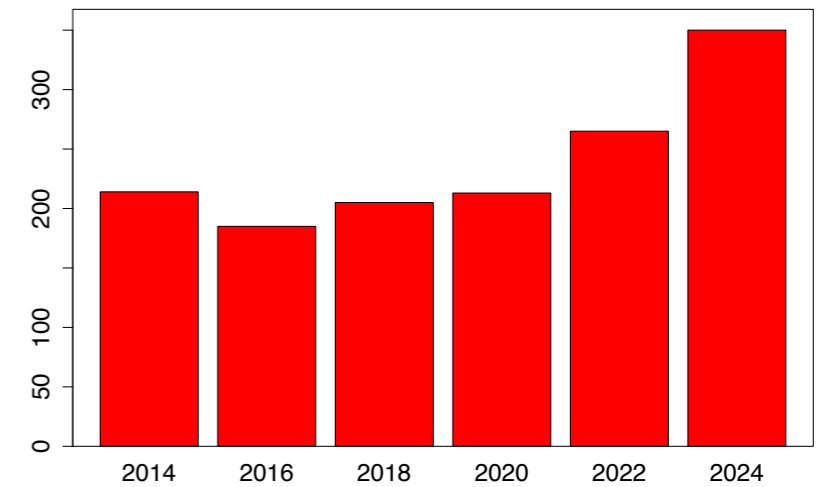
Evolución de la plantilla



Evolución de los postdocs



Evolución de los predocs



Evolución temporal

Evolución en universidades

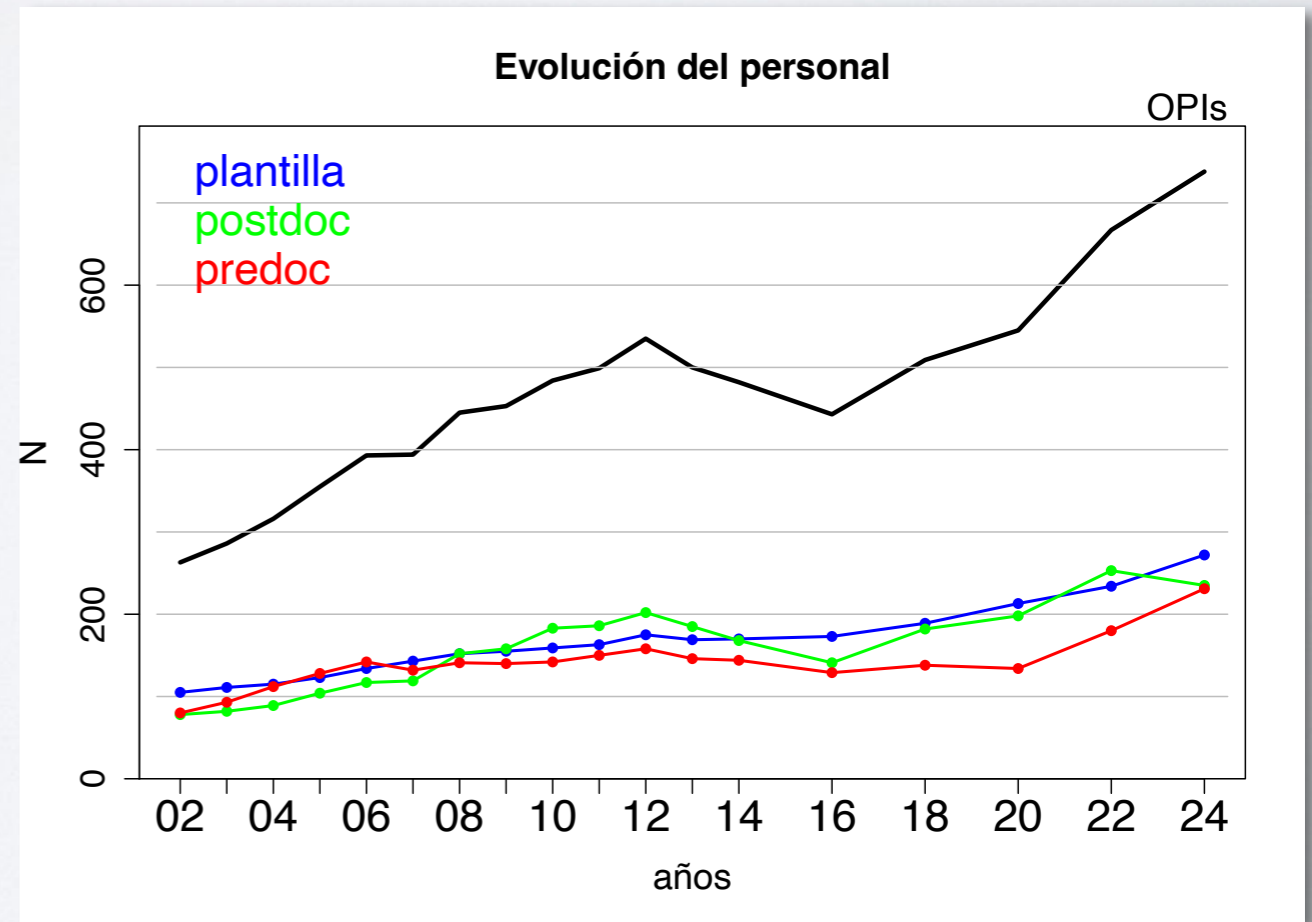
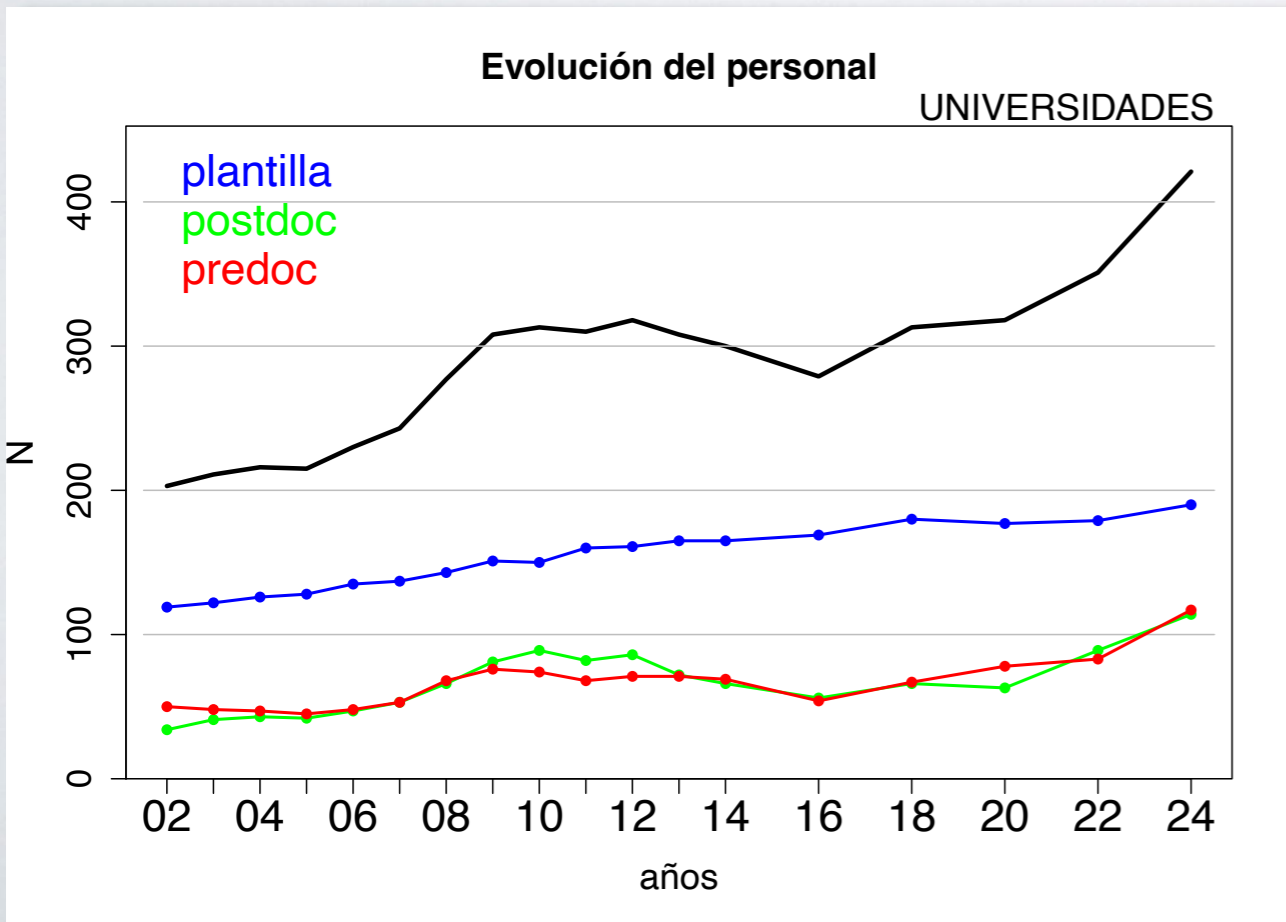
	Plant.	Postdoc	Predoc	TOT
2002	119	34	50	203
2014	165	66	69	300
2024	190	114	117	421

↓ +107%

Evolución en OPI's

	Plant.	Postdoc	Predoc	TOT
2002	105	78	80	263
2014	170	168	144	482
2024	272	235	231	738

↓ +181%

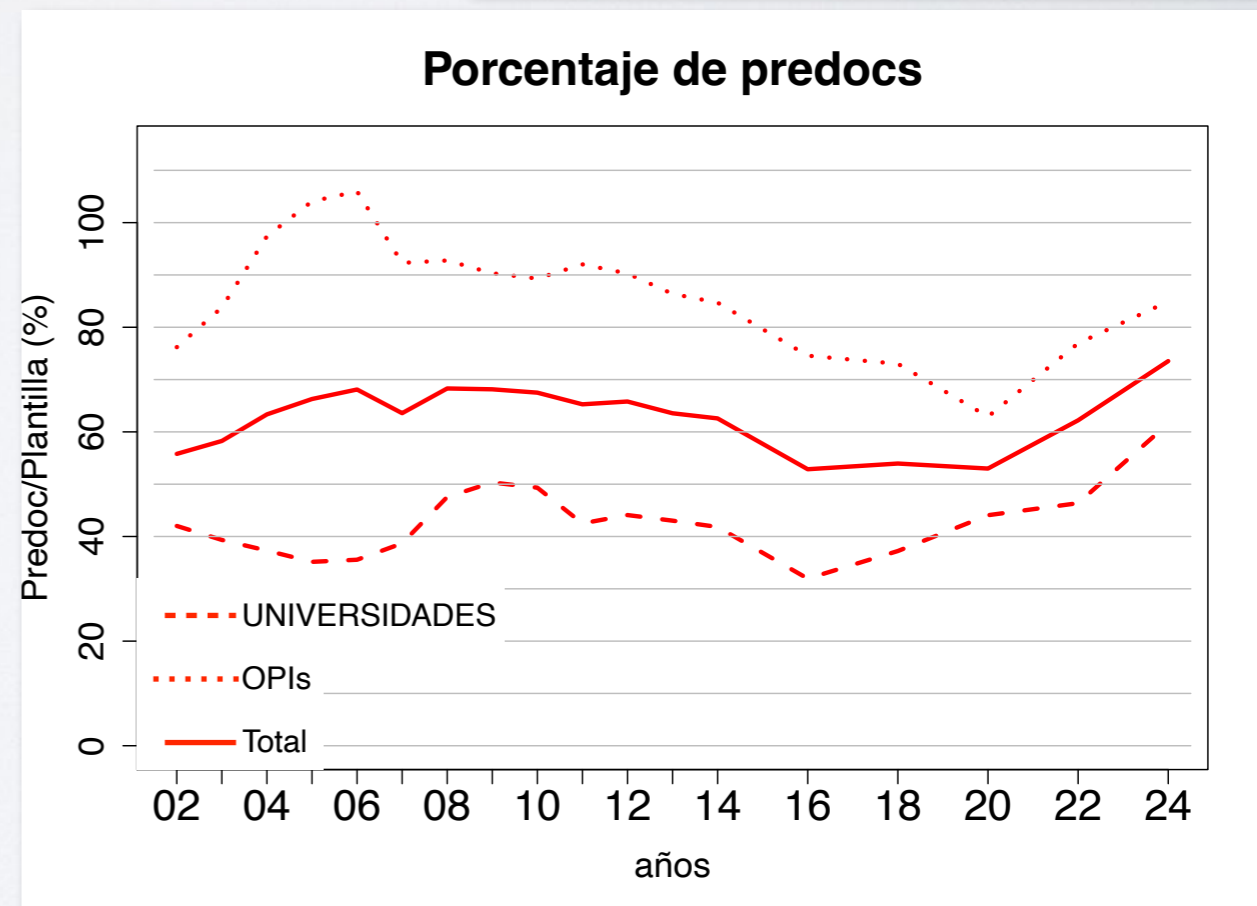
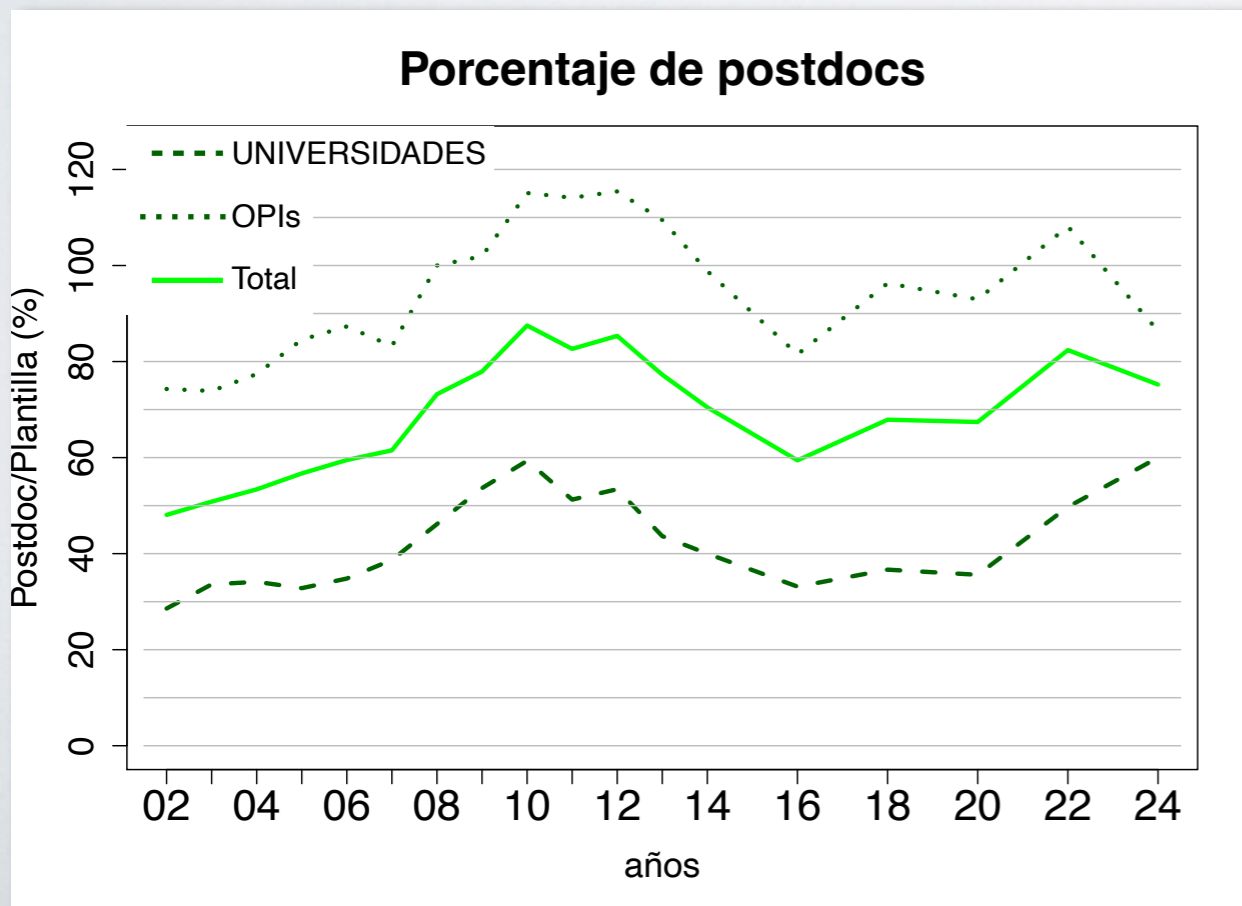
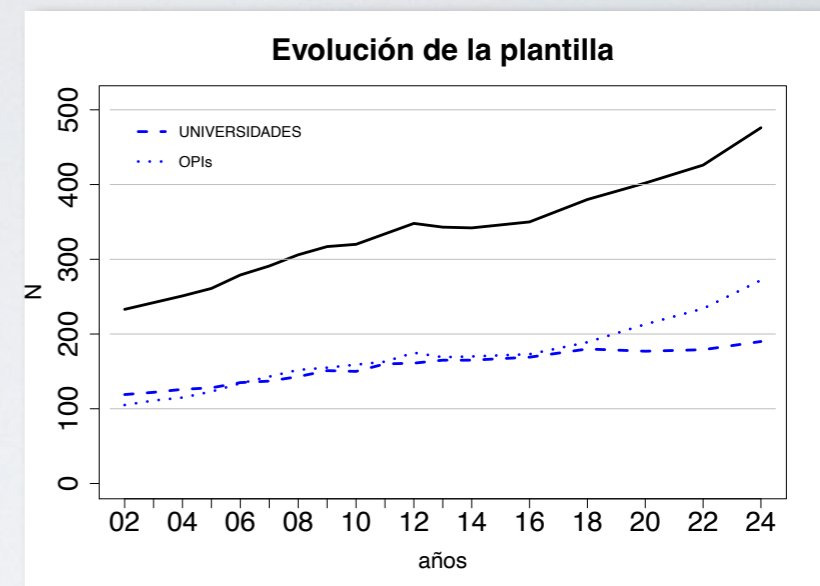


Evolución temporal

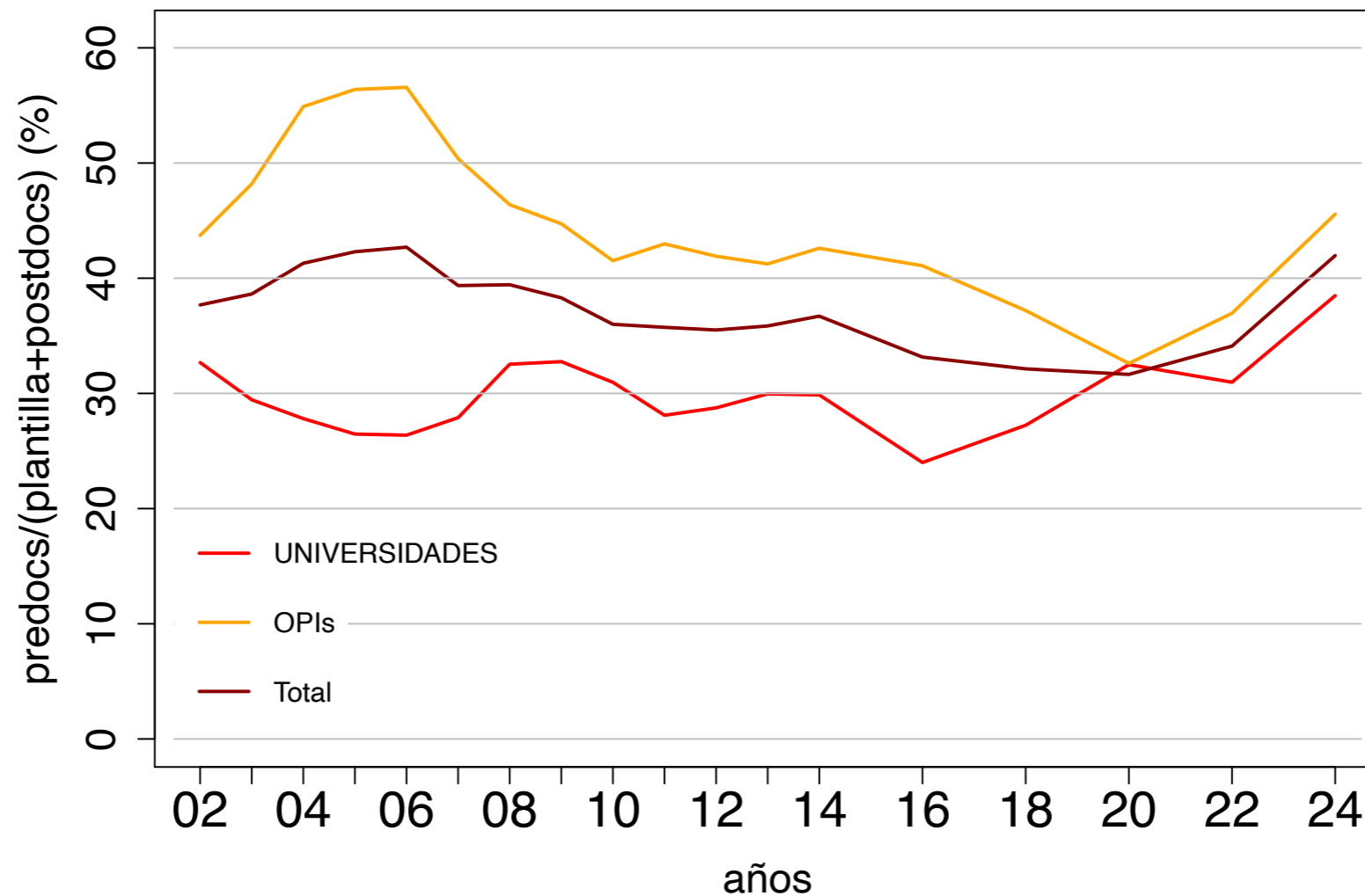
Porcentajes de postdocs y predocs (respecto a plantilla)

	% Postdoc (UNIV)	% Postdoc (OPIs)	% Postdoc
2002	29	74	48
2014	40	109	70
2024	60	86	75

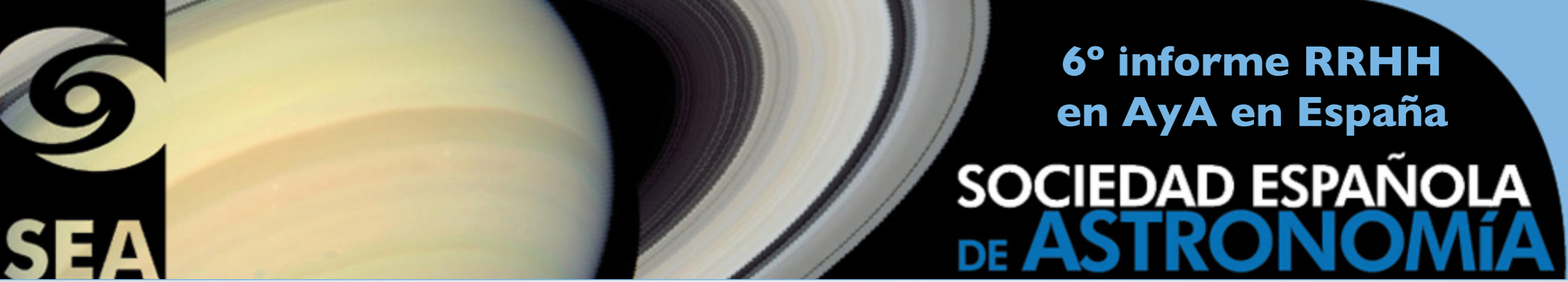
	% Predoc (Univ)	% Predoc (OPIs)	% Predoc
2002	42	76	56
2014	42	86	64
2024	66	85	74



Porcentaje de predocs/(plantilla+postdocs)



%	2002	2004	2006	2008	2010	2012	2014	2016	2018	2020	2022	2024
Univ	33	28	26	33	31	29	30	24	27	33	31	38
OPIs	44	55	57	46	42	42	43	41	37	33	37	46
Total	38	41	43	39	36	36	37	33	32	32	34	42



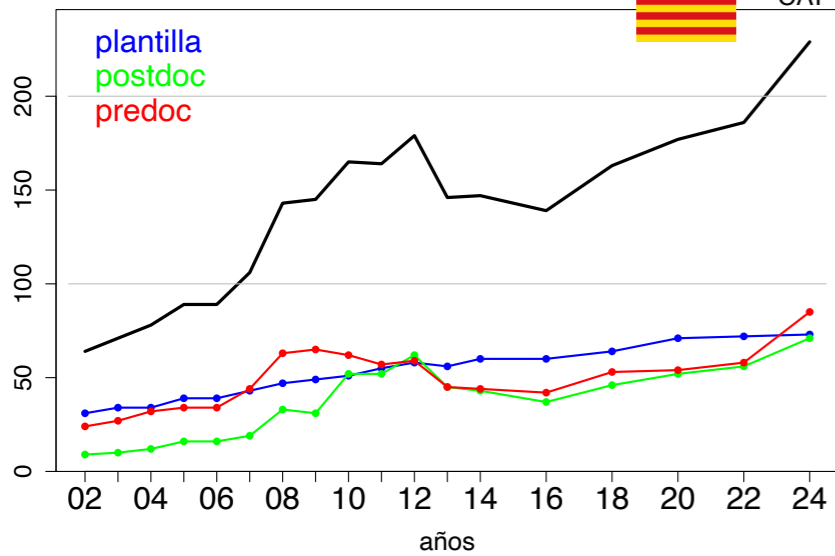
6° informe RRHH en AyA en España

SOCIEDAD ESPAÑOLA DE ASTRONOMÍA

Evolución del personal



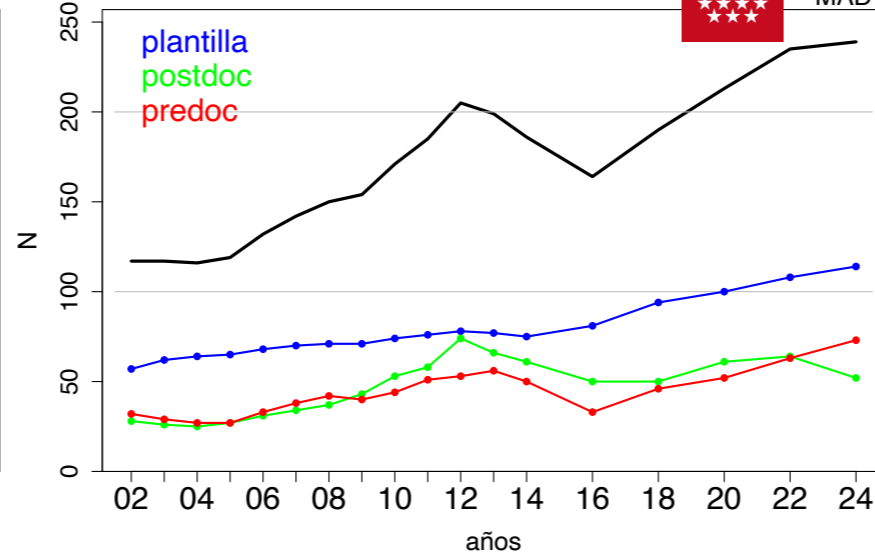
CAT



Evolución del personal



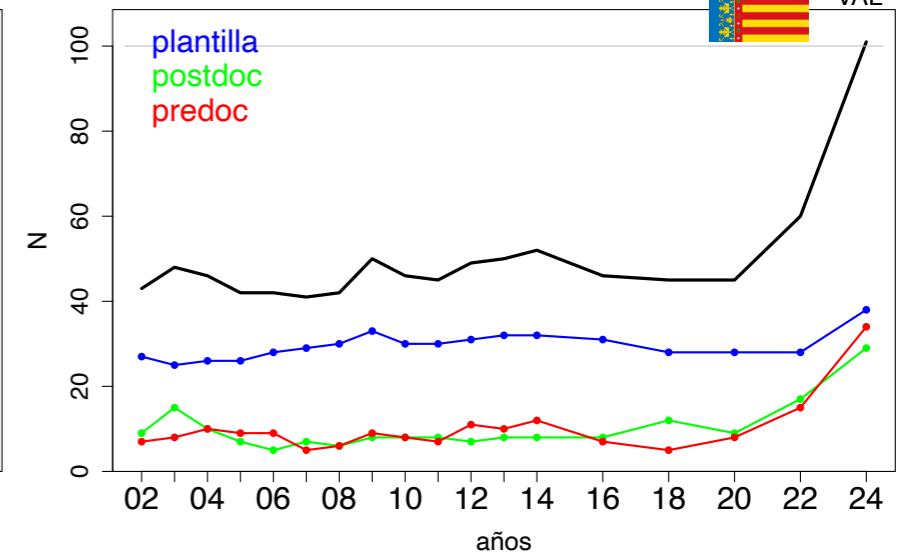
MAD



Evolución del personal



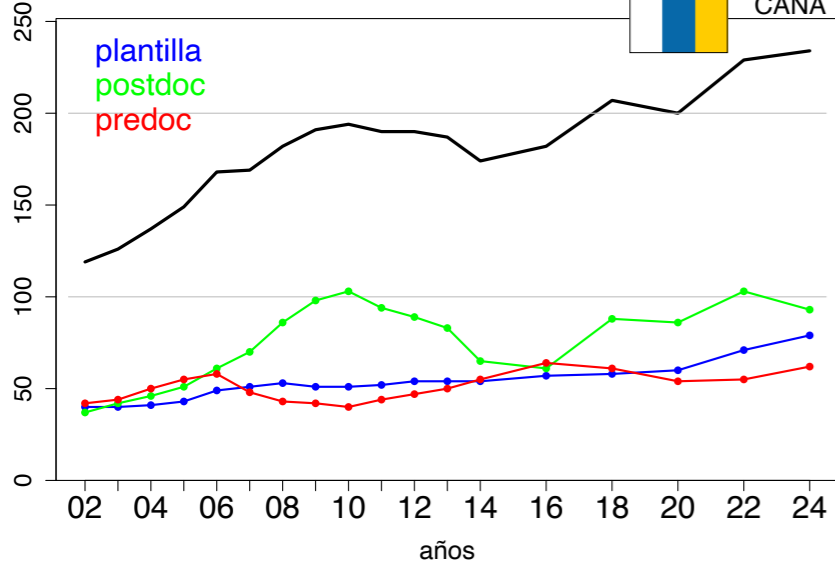
VAL



Evolución del personal



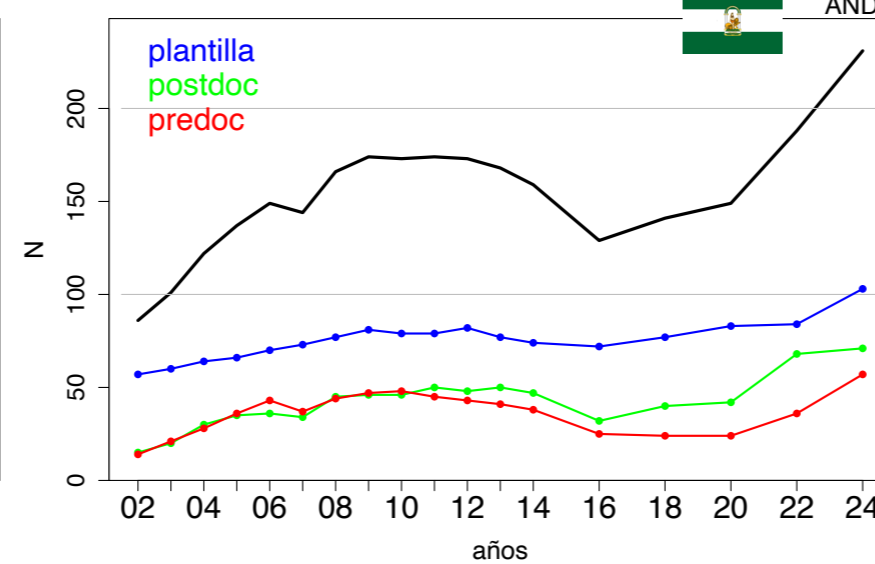
CANA



Evolución del personal



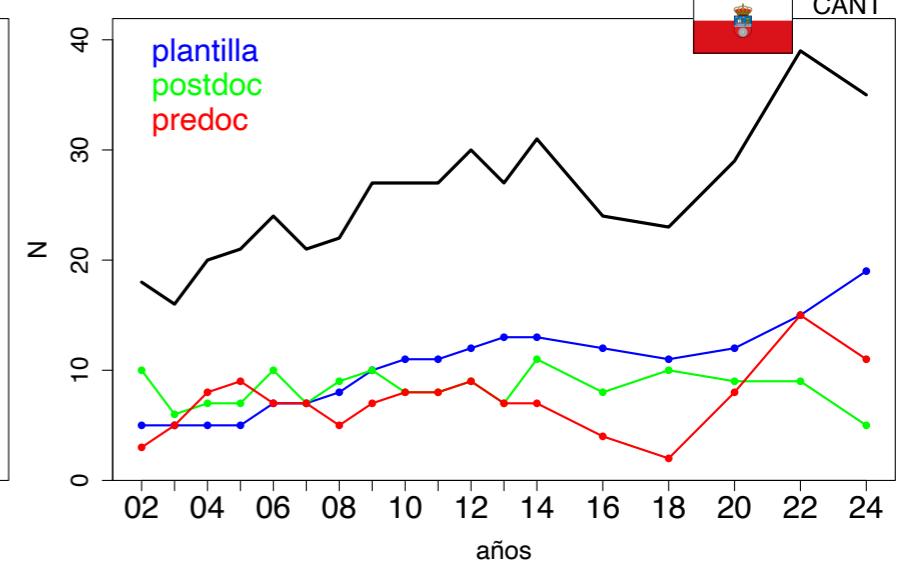
AND



Evolución del personal



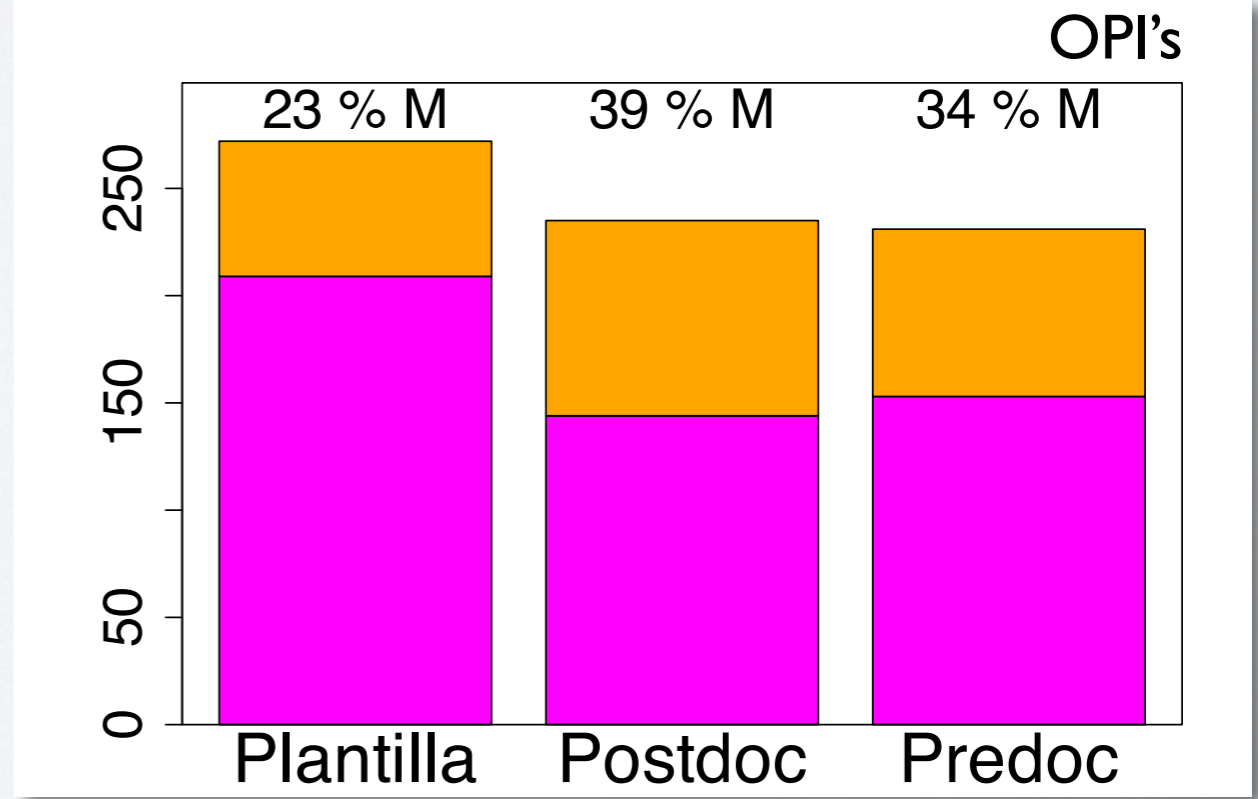
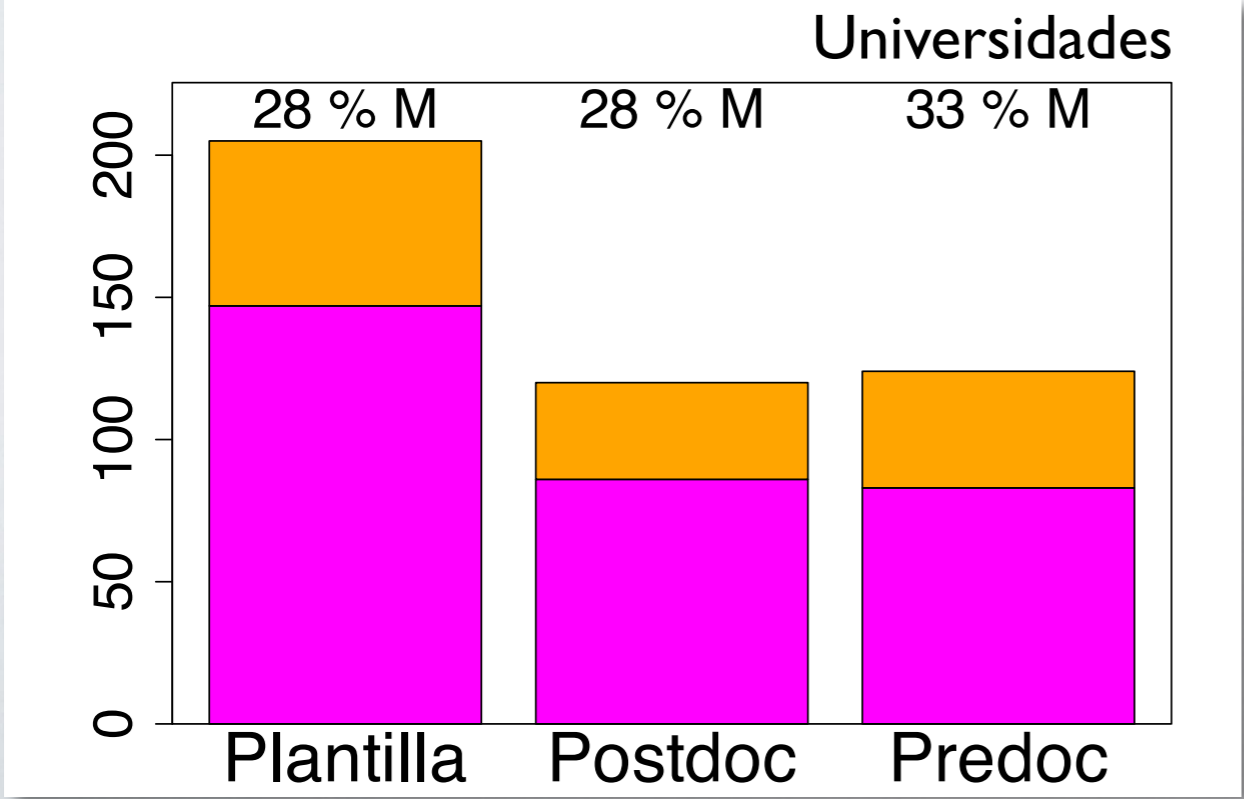
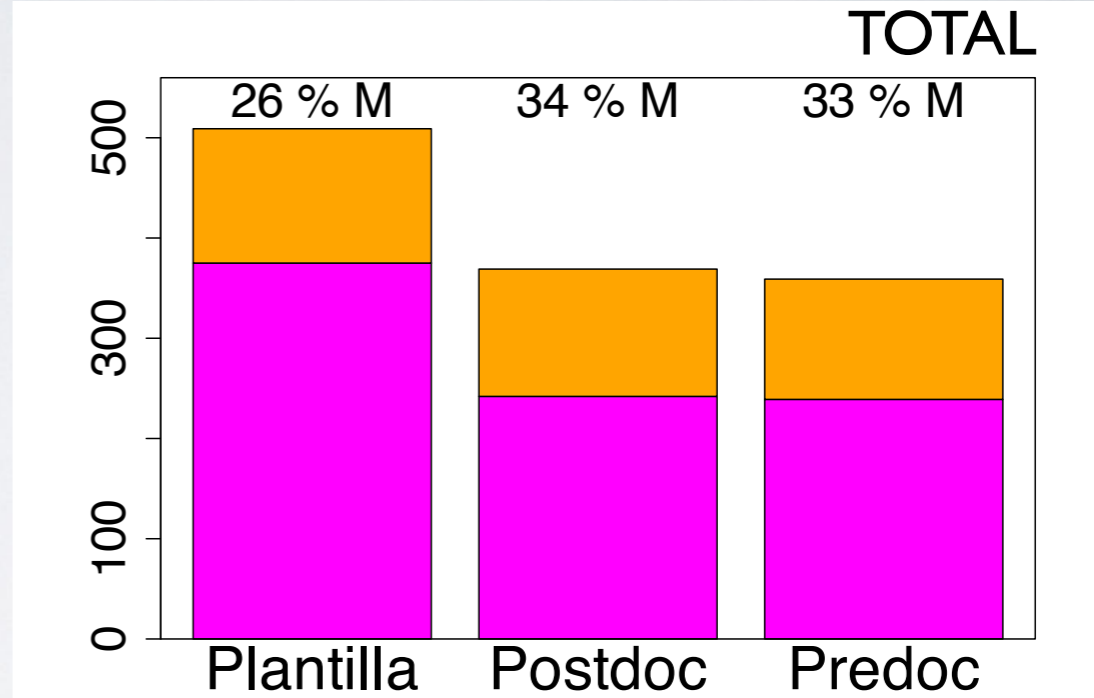
CANT



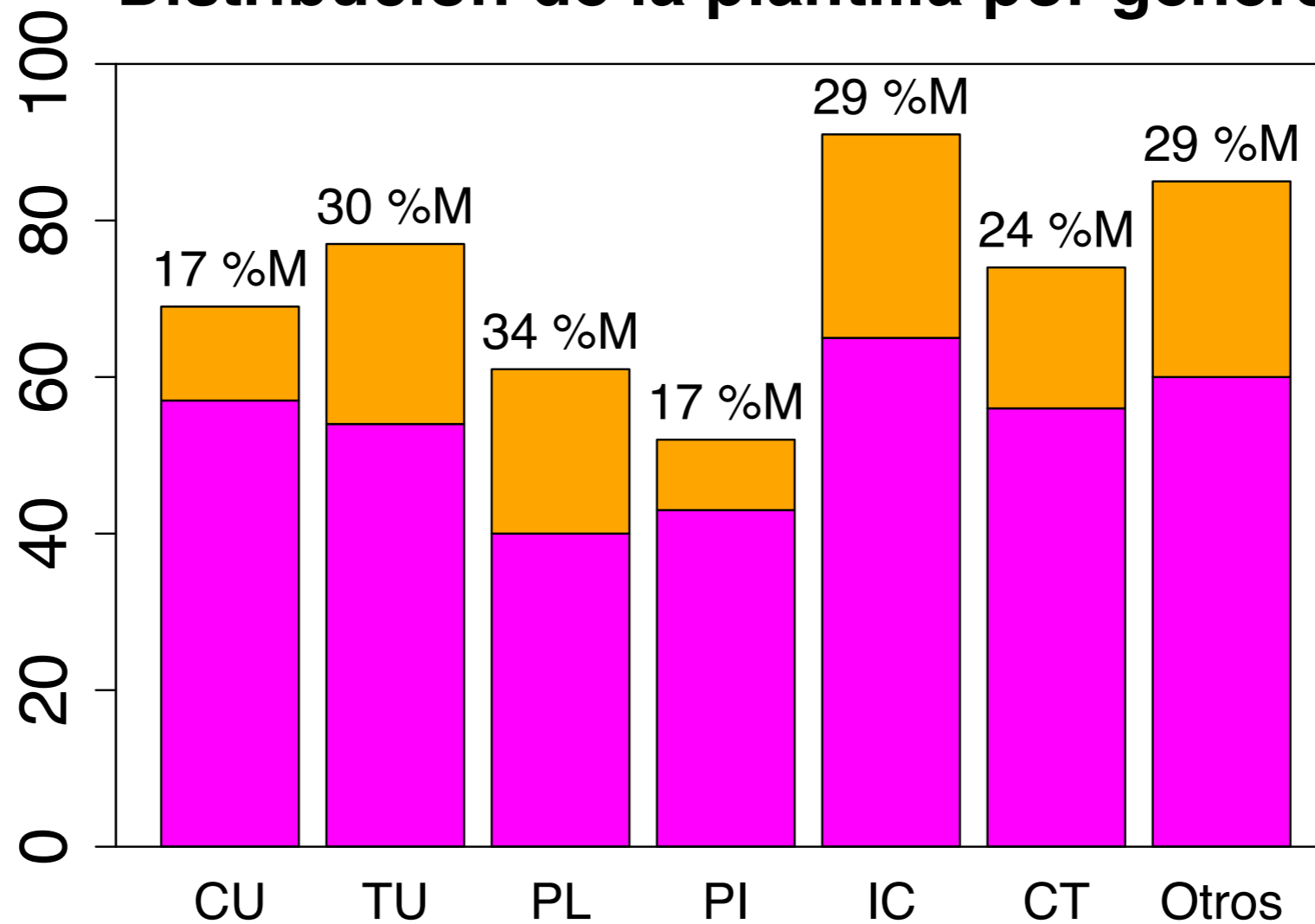
Distribución por género

Distribución por género

n°M/n°H	Plant.	Postdoc	Predoc	% M/total
Universidades	58 / 147	34 / 86	41 / 83	30 %
OPI's	63 / 209	91 / 144	78 / 153	31 %
% M/total	26 %	34 %	33 %	31 %



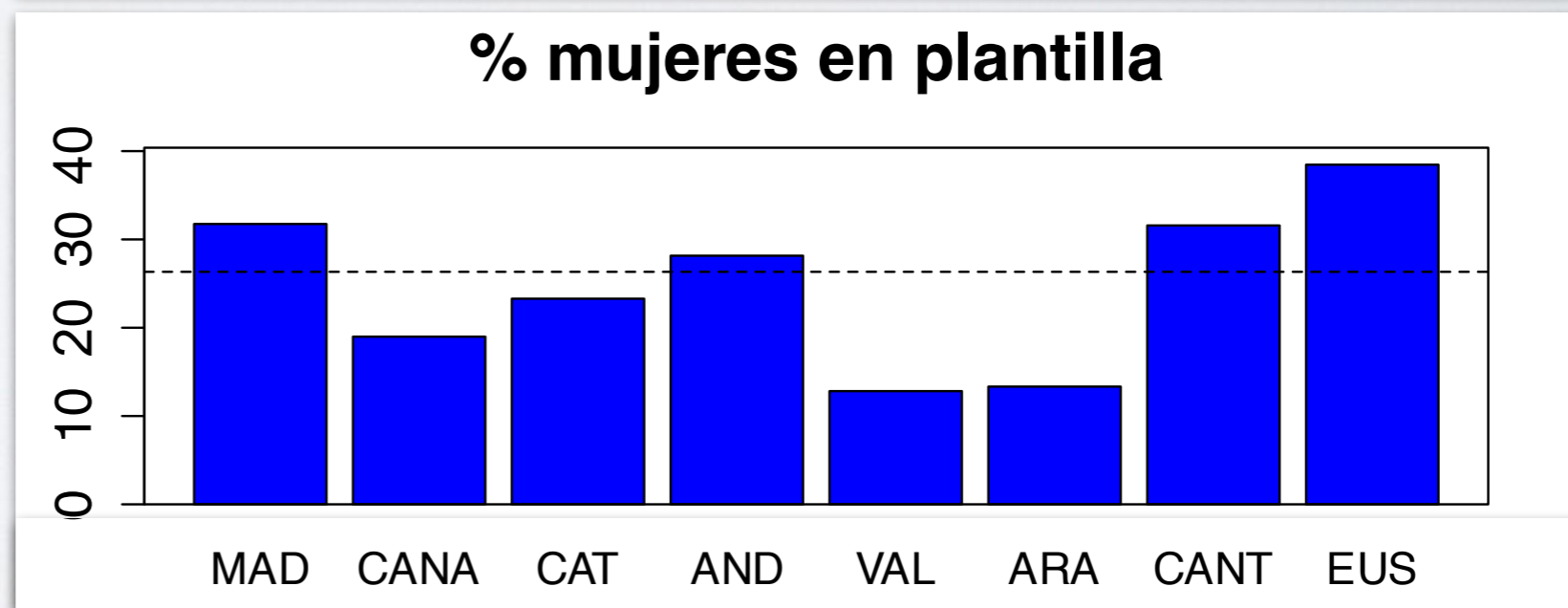
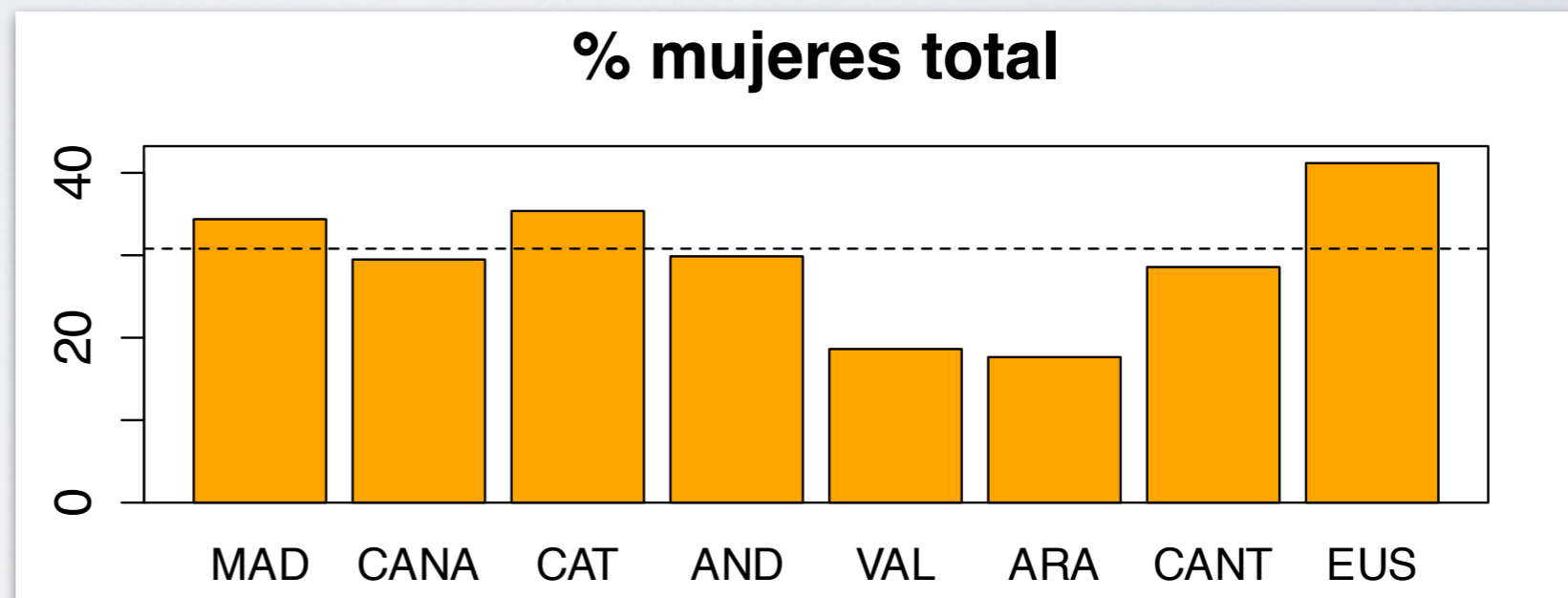
Distribución de la plantilla por género



	CU	TU	PL	PI	IC	CT
nºM/ nºH	12/ 57	23 / 54	21 / 40	9 / 43	26 / 65	18 / 56

Género por comunidades

	H	M	%M(total)	%M(plant)
	168	88	34	32
	165	69	29	19
	148	81	35	23
	162	69	30	28
	83	19	19	13
	28	6	18	13
	25	10	29	32
	20	14	41	38
resto	57	25	30	36
promedio:			31	26



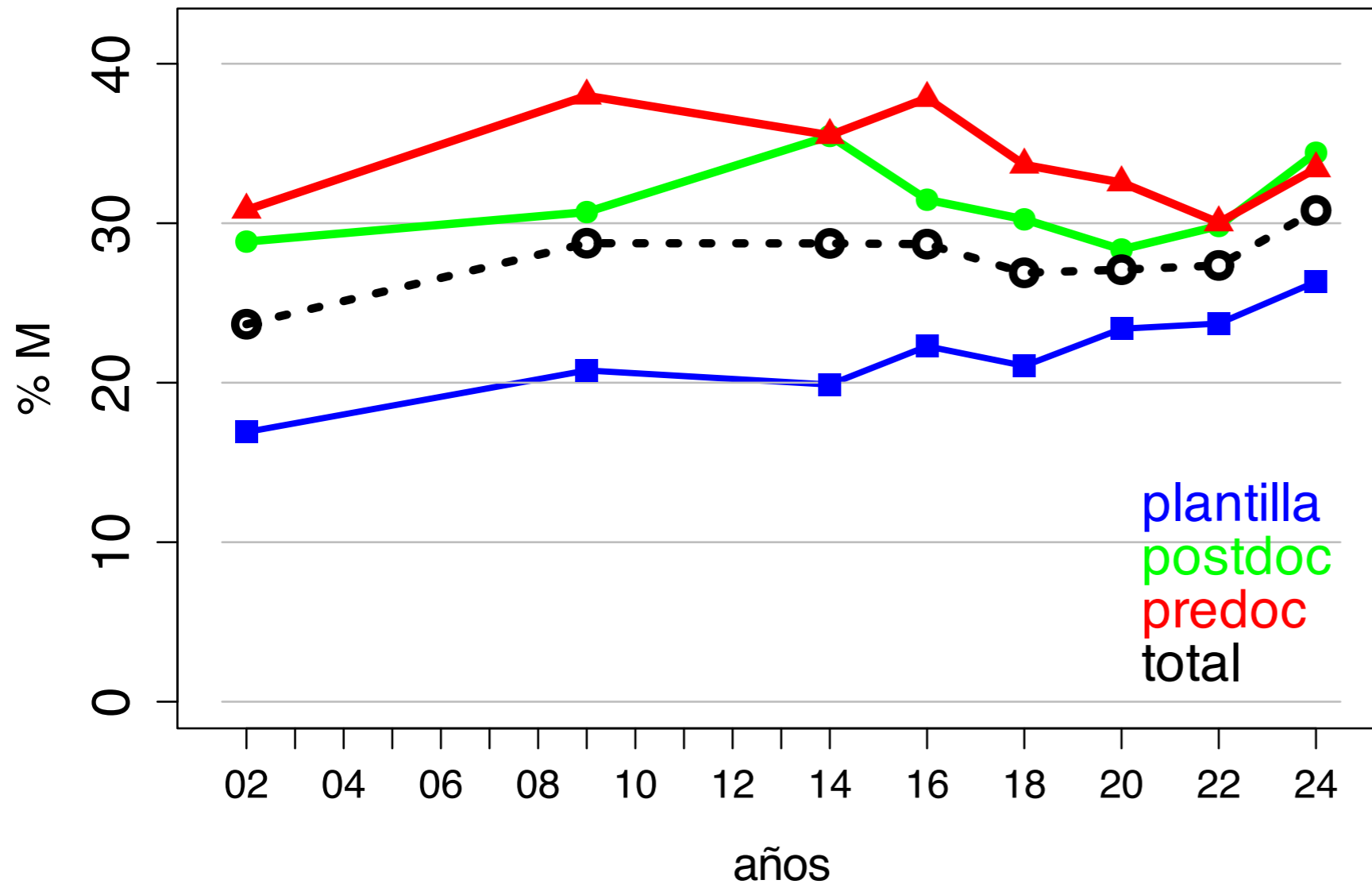


Distribución por género

6° informe RRHH
en AyA en España

SOCIEDAD ESPAÑOLA
DE ASTRONOMÍA

Evolución del porcentaje de mujeres



% M	Plant.	Postdoc	Predoc	TOT
2002	17	29	31	24
2009	21	31	38	29
2014	20	35	36	29
2016	22	31	38	29
2018	21	30	34	27
2020	23	28	33	27
2022	24	30	30	27
2024	26	34	33	31



Tesis Doctorales

6º informe RRHH en AyA en España

SOCIEDAD ESPAÑOLA DE ASTRONOMÍA

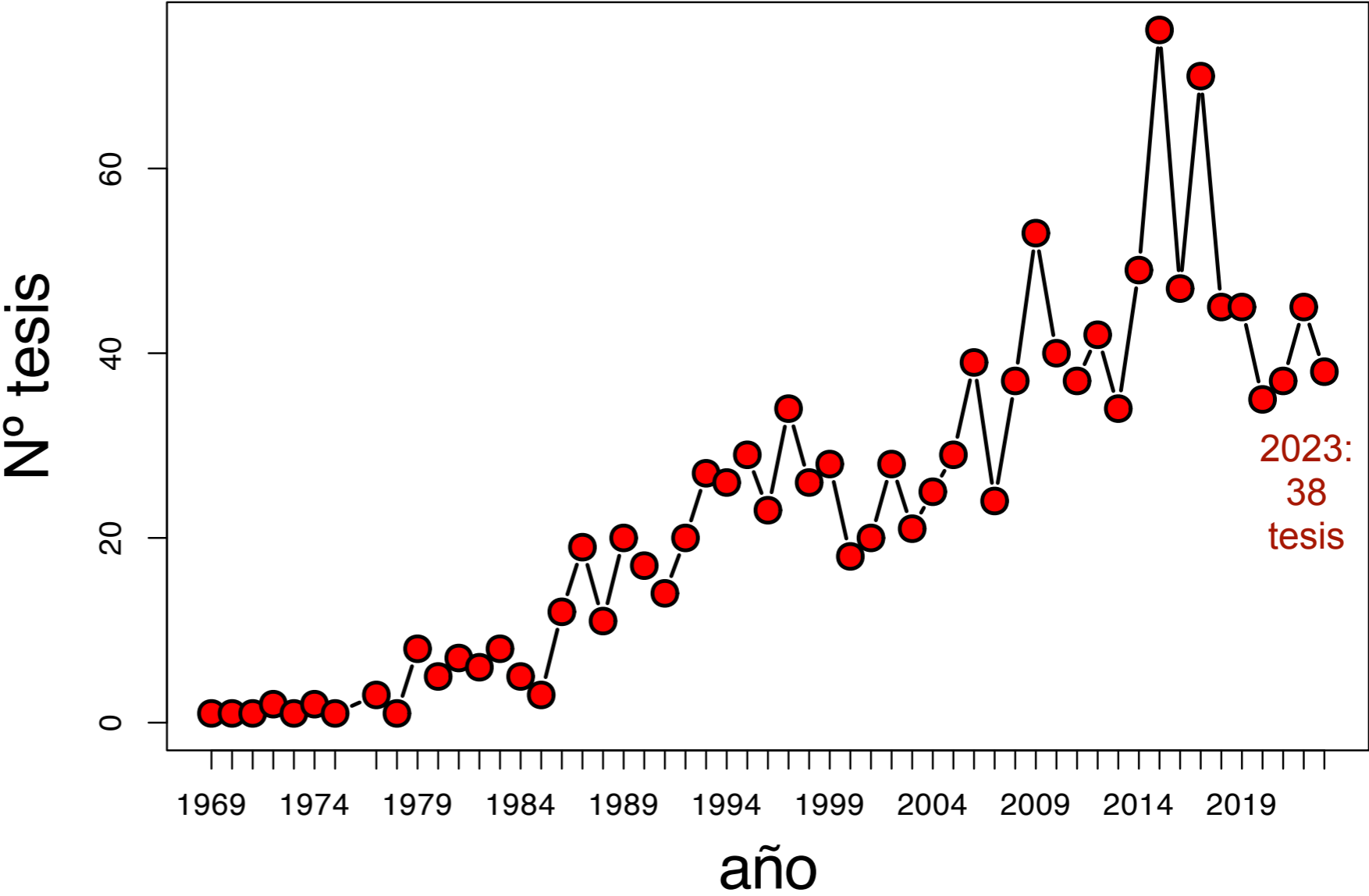
Base de datos de tesis en AyA leídas en las universidades españolas

Desde 1969 hasta 2023

1294 tesis en 28 universidades

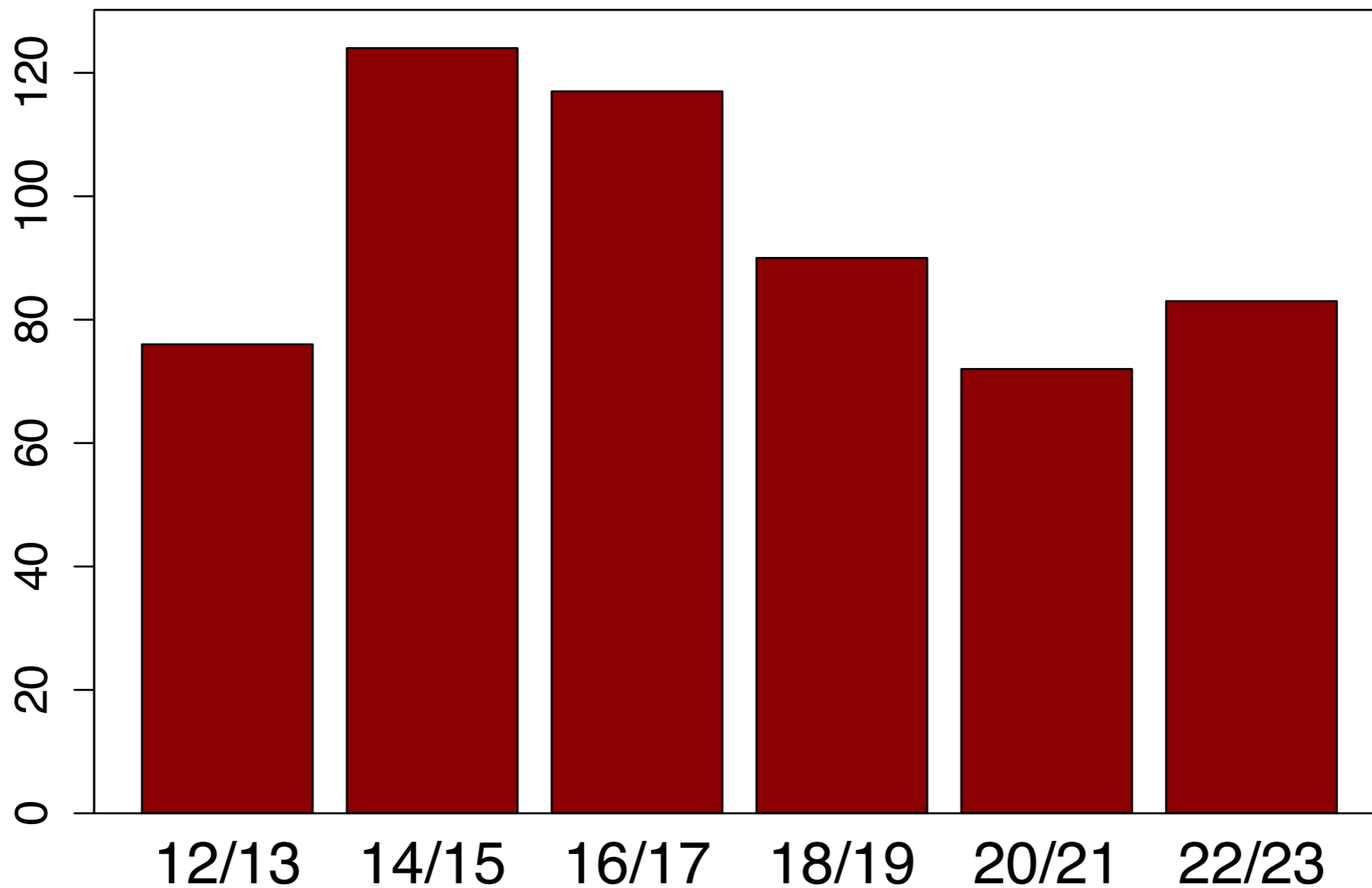
TESIS DOCTORALES (por años)			
2020 (37)	2019 (50)	2018 (46)	2017 (60)
2016 (47)	2015 (79)	2014 (50)	2013 (35)
2012 (47)	2011 (39)	2010 (40)	2009 (57)
2008 (38)	2007 (25)	2006 (41)	2005 (29)
2004 (25)	2003 (23)	2002 (27)	2001 (19)

Evolución del número de tesis en astrofísica



Ver listado en la [web de la SEA](#)

Evolución del nº de tesis por bienio





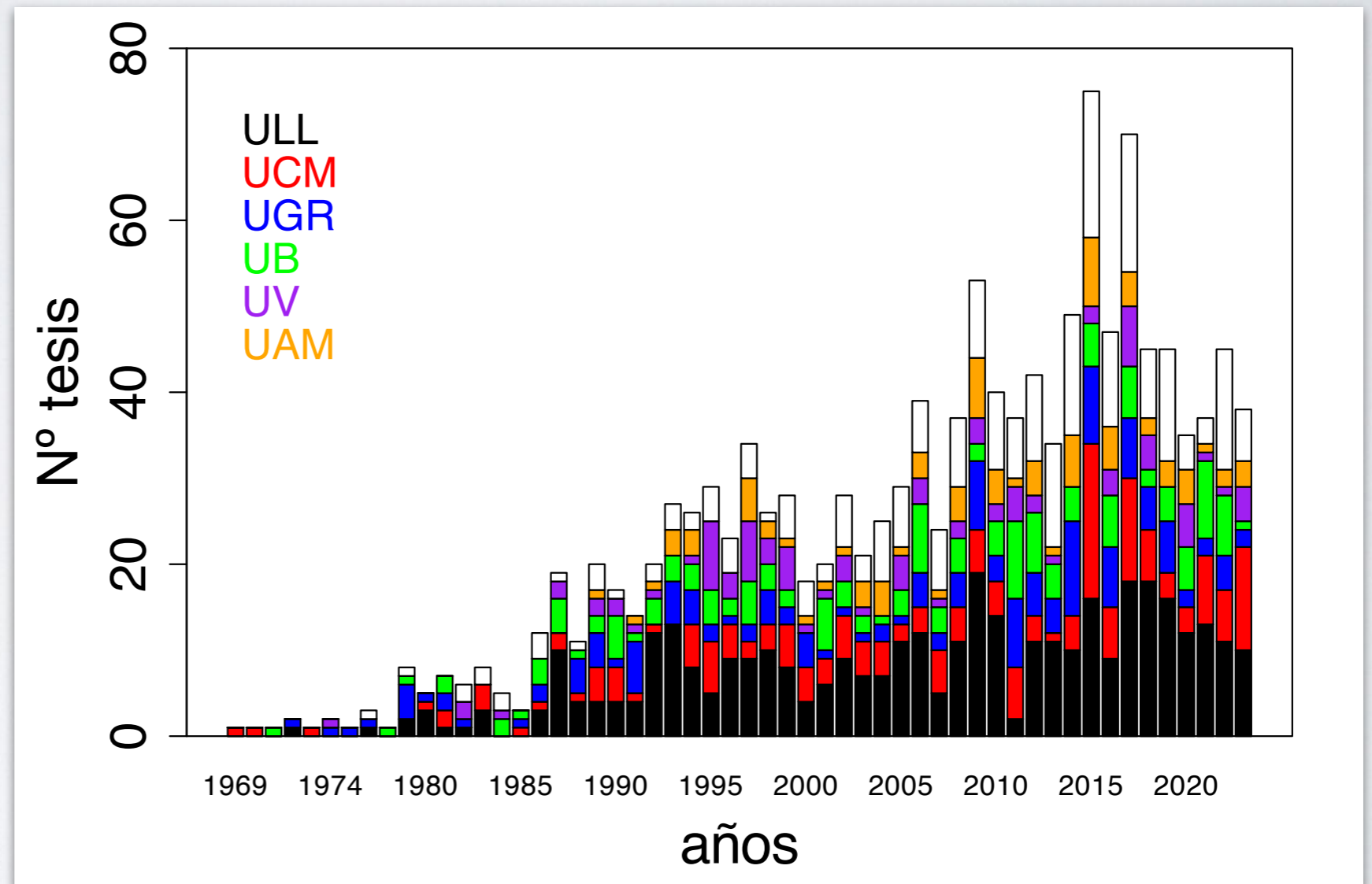
Tesis Doctorales

6º informe RRHH
en AyA en España

SOCIEDAD ESPAÑOLA
DE ASTRONOMÍA

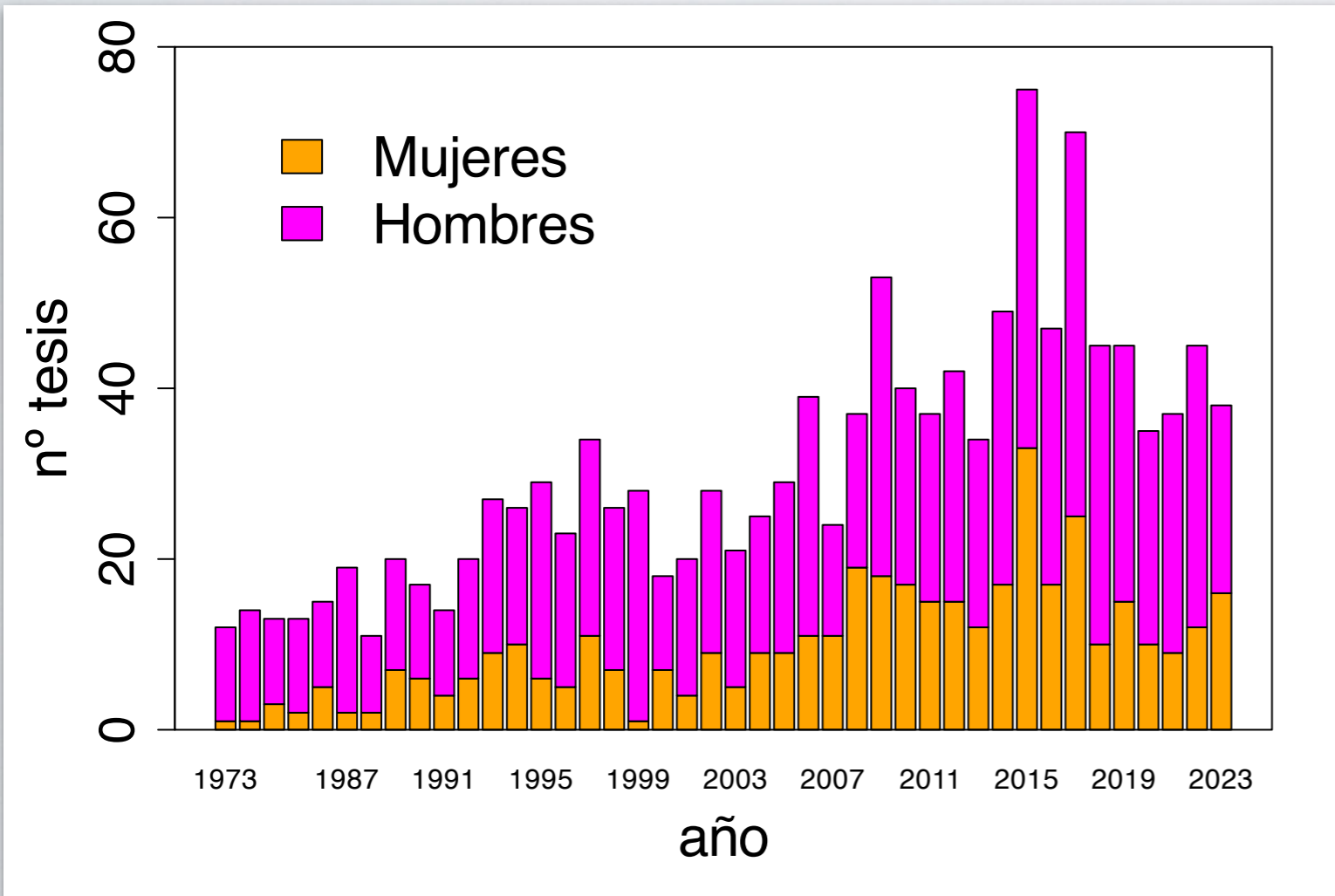
Distribución por universidades de las tesis en AyA

La Laguna	377
Complutense de Madrid	180
Barcelona	154
Granada	153
Valencia	94
Autónoma de Madrid	91
Autónoma de Barcelona	55
Cantabria	37
Zaragoza	23
País Vasco	20
Politécnica de Cataluña	19
Alicante	17
Baleares	16
Santiago de Compostela	13
Alcalá de Henares	8
Politécnica de Valencia	5
Coruña	
Valladolid	4
Extremadura	4
Salamanca	
Vigo	3
Jaen	3
Sevilla	2
Politec. de Madrid	
Oviedo	2
Cádiz, Girona, Ramon Llull	1



Tesis Doctorales

Distribución por género de las tesis en AyA



1294 tesis

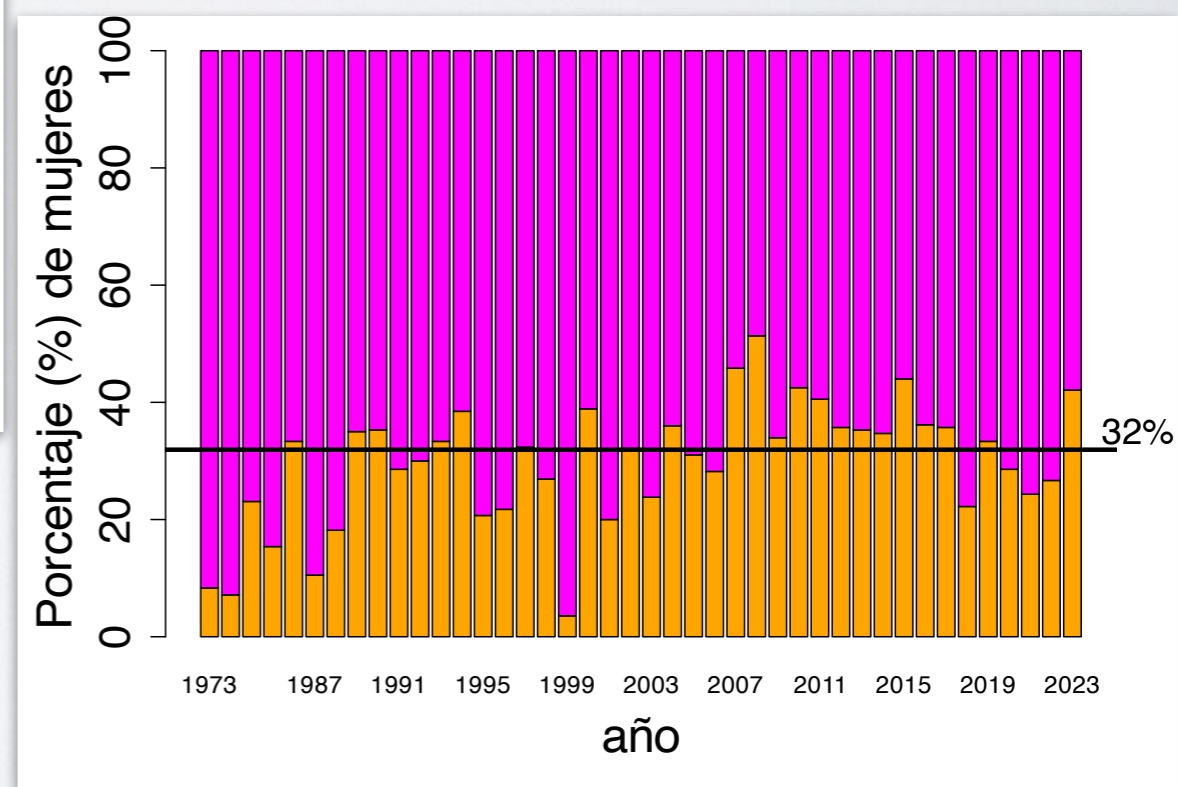
413 mujeres (32%)

881 hombres

Porcentaje medio:

en los últimos 10 años: **34%**

en el último bienio: **34%**



los datos anteriores a 1986 se han agrupado para tener un mínimo de 10 tesis por año